

Informe de
sostenibilidad
2022



Cultivamos
el presente para
un futuro
sostenible



Contenido

Acerca de este reporte

01

Mensaje de la Administración

02

Acerca de Wakate

03

Estrategia y sostenibilidad

04

Entorno económico

05

Entorno social

06

Entorno ambiental

Acercas de este reporte

(2-2) (2-3) (2-4)



Reporte sobre **resultados** de la gestión y cumplimiento de **metas** de Wakate.



Bajo el estándar del **Global Reporting Initiative (GRI)**, en su opción “en referencia”.



Información correspondiente al período comprendido entre el **1** de enero y el **31** de diciembre de 2022.

01

Mensaje de la Administración

Cultivamos el presente para cosechar un futuro sostenible

Somos una compañía en constante aprendizaje, consolidación y crecimiento. Nos mantenemos firmes y resilientes en medio de los desafíos que nos imponen la naturaleza, el mercado y el contexto global, porque para todos es claro el propósito de ser generadores de cambio y cultivar bienestar para nuestros grupos de interés y el planeta.

 [Cifras destacadas](#)

 [Hechos relevantes](#)

Nuestro equipo es el motor que nos impulsa

El trabajo con pasión de nuestros colaboradores, su cercanía, compromiso y la constante búsqueda de hacer bien las cosas nos permitieron **fortalecer vínculos internos y consolidar la cultura organizacional que nos caracteriza**. Por eso, al cierre de 2022 podemos decir que, en equipo con todos nuestros colaboradores, dejamos una huella social a través de las acciones que emprendimos.

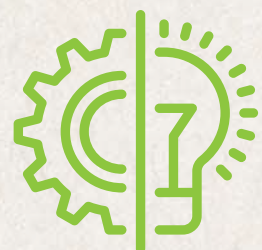
Cada uno, desde el desempeño de su rol en las fincas, las áreas administrativas y el soporte corporativo **entregó lo mejor de sí para afrontar un contexto retador**, materializar nuestros objetivos estratégicos en resultados que nos llenan de orgullo y cosechar **un futuro sostenible juntos**.



Nuestros negocios en el 2022

Las dificultades provocadas por las condiciones climáticas y la alta volatilidad del mercado con su correspondiente impacto en los precios de las materias primas, afectaron directamente la producción y, por consiguiente, los demás negocios, durante el segundo semestre de 2022. Esto significó una caída frente a las metas y proyecciones de las empresas del grupo GreenLand.

Así, en aguacate tuvimos una alta exigencia no solo por la infraestructura y la adaptación regional, sino por la preparación que trajo consigo la primera cosecha.



Los **cambios** por los que atraviesa la **organización** responden a una **definición estratégica inmersa** en nuestra dinámica, que **NOS reta** permanentemente.



Somos Carbono Neutro

En 2022 cumplimos con la meta que Colombia se propuso hacia 2050: ser carbono neutro. Este reto del país se convirtió en el nuestro, porque estamos convencidos de que una gran responsabilidad que tenemos como empresarios es dejar una huella positiva para las futuras generaciones.

Con esta premisa en mente nos abrimos camino hacia la certificación entregada por el Instituto Colombiano de Normas Técnicas y Certificación (ICONTEC), enmarcada en nuestro compromiso con la sostenibilidad y la ejecución de un **plan orientado a la reducción de emisiones en Wakate.**

Para obtenerla desarrollamos **campañas de sensibilización ambiental en nuestros equipos de trabajo**, adquirimos bonos en proyectos forestales a través del Programa de Eficiencia Energética.



Esta **certificación** es resultado del **compromiso** de nuestros **colaboradores** con la **sostenibilidad como cultura** y como camino para **dejar una huella positiva en el mundo.**

Le apostamos al desarrollo humano y social

A través de la Fundación GreenLand (FGL), que en 2022 celebró **35 años de trabajo con las comunidades vecinas a nuestras operaciones**, adelantamos programas sociales desde los pilares de Formación para la vida, Vivienda más allá de las paredes, Salud y nutrición, Deporte social y competitivo, y cultura.

Asimismo, desde nuestro equipo de Talento humano promovimos **la igualdad de oportunidades para las mujeres y los jóvenes**, mejoramos el índice de empleabilidad y apalancamos el relevo generacional.

Cabe destacar, también, que este año **fortalecimos la cultura organizacional de manera transversal**, con un resultado que para nosotros es clave cuando se trata de lograr los objetivos corporativos: la cohesión de los equipos.

Aquí estamos y aquí vamos

Seguiremos apostándole:



A Colombia como país en el que generamos desarrollo y buscamos nuevos negocios.



A nuestra estrategia de inversión en los cultivos.



Al foco en los desafíos que el contexto social, político y económico nos plantean para alcanzar la competitividad esperada, generar bienestar y calidad de vida a las personas con las que nos relacionamos, y contribuir a la transformación regional y nacional.



Al trabajo con las instituciones, entidades públicas y privadas, y las comunidades para materializar nuestro propósito de Cultivar bienestar para cosechar un futuro sostenible.



Cifras destacadas



1.083,3 hectáreas
productivas de aguacate.



240 colaboradores



+ de 23.000
árboles sembrados
en 3 años.



1.414,55
hectáreas
destinadas a la conservación.



+ de 2.000
beneficiarios de
programas sociales.

Hechos relevantes

Gestión sostenible: **Grandes desafíos para todos**



Entorno económico

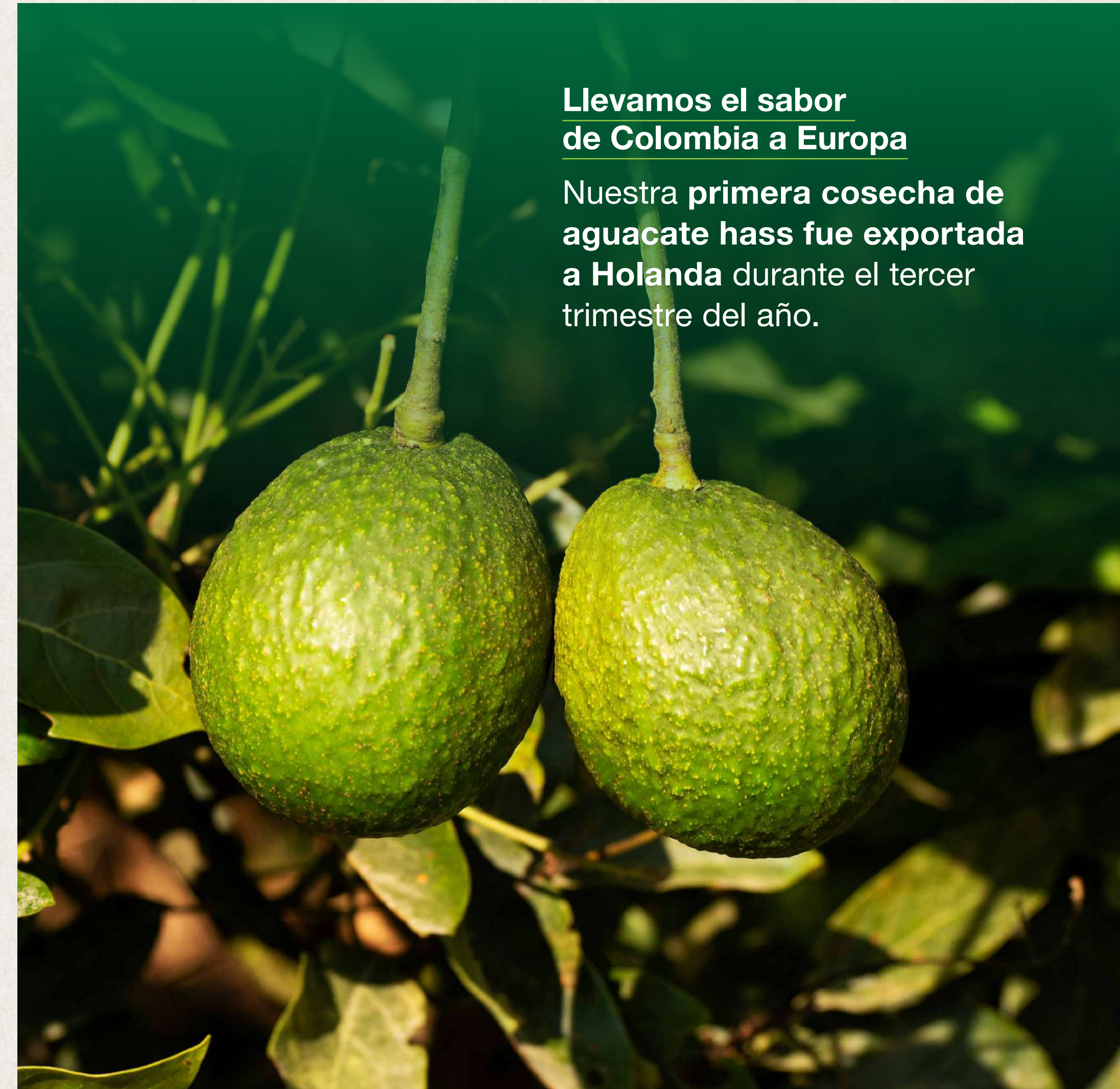
Empresa de producción agropecuaria sostenible

Así fuimos reconocidos por el Ministerio de Agricultura y Desarrollo Rural en Colombia por la excelencia y el aporte al crecimiento y el desarrollo económico, social y ambiental del país.

Comprometidos con la Inversión Social Privada

Por nuestro aporte social a las comunidades de las regiones donde operamos, fuimos reconocidos como una de las empresas con mejor desempeño en la dimensión de Focalización en poblaciones vulnerables y rurales, dentro del Índice de Inversión Social Privada, IISP.

Así mismo, participamos en la primera Cumbre de ISP como panelistas en el foro Sistemas Agroalimentarios Sostenibles, acompañados de la Cooperativa Colanta, Mondelēz International, Juan Valdez Café y Ecopetrol.



Llevamos el sabor de Colombia a Europa

Nuestra **primera cosecha de aguacate hass** fue exportada a **Holanda** durante el tercer trimestre del año.

Entorno social



35 años de gestión social

La Fundación GreenLand (FGL) cumplió 35 años cultivando un mejor futuro social a través de cuatro pilares: Formación para la vida, Salud para el bienestar de las familias, Deporte social y competitivo, y cultura, y vivienda más allá de las paredes e infraestructura comunitaria.



Esta gestión fue reconocida por Camacol Antioquia como resultado del aporte que hacemos al desarrollo de nuestras comunidades.

Cultivar bienestar es nuestra prioridad

Nuestros colaboradores y sus familias disfrutaron del Festival de la Salud, que benefició más de 540 personas, quienes accedieron a consultas médicas con especialistas y a la entrega de medicamentos en medio de actividades recreativas y pedagógicas.





Las mujeres rurales nos inspiran

Acompañamos 10 proyectos de agroempresarias a través de nuestra participación en el foro **#InviertaMujerRural** liderado por Women in connection y la Corporación Colombiana Internacional, CCI. Nuestro compromiso es generar **condiciones laborales equitativas**, oportunidades de acceso a un **empleo formal** y programas sociales que permitan **transformar la vida de las familias** en las regiones donde tenemos presencia.



CARBONO
NEUTRO

Somos una empresa Carbono Neutro. Nos propusimos esta **meta de sostenibilidad a 2022**, alineada con los objetivos sostenibles del país a 2050, y obtuvimos la **certificación como empresa Carbono Neutro** por el **ICONTEC**.

02

Acerca de Wakate

Cultivamos un presente sostenible

En Wakate cultivamos el presente para cosechar un mejor futuro.

Por eso, trabajamos con pasión, cercanía, transparencia y excelencia.

Esos valores los vivimos a diario en todas las acciones que emprendemos a través de nuestros negocios.

[+ Acerca de Wakate](#)

[+ Wakate en el mundo](#)

[+ Asociaciones](#)

Acerca de Wakate

(2-1) (2-6)



Somos una
compañía
colombiana
conformada por
240
colaboradores.



Contribuimos a la
transformación,
el desarrollo y el
mejoramiento de la
calidad de vida de
las comunidades en los
territorios
donde **operamos**.



Promovemos la
sostenibilidad.

Acerca de Wakate



AgroGreenLand

En nuestros cultivos, cosechamos frutos naturales, sanos y frescos, que aportan a un estilo de vida saludable. Nuestro compromiso y experiencia en el agro nos ha permitido desarrollar capacidades para operar y generar valor a través de diversos cultivos.



Producción y comercialización de banano, a través de 36 fincas propias y 3 externas, y comercialización de plátano de productores locales.



Producción y comercialización de aguacate Hass sostenible.

InduGreen

La experiencia y el conocimiento que hemos adquirido en nuestros negocios nos han llevado a desarrollar más oportunidades para integrarnos verticalmente y sumarle valor a la cadena productiva de nuestras empresas y de futuros aliados.



Fábrica de insumos plásticos para la agroindustria.



Industria de cajas de cartón corrugado, esquineros y etiquetas autoadhesivas.

Wakate hace parte de GreenLand. De esta manera, cada uno de los negocios que conforman nuestro grupo empresarial está orientado al propósito de Cultivar bienestar. Nos une la misma filosofía y el espíritu de contribuir a la construcción del país que queremos.



ServiGreenLand

La construcción de confianza es un pilar fundamental y la entregamos a través de soluciones seguras y de generación de valor para el sector agroindustrial y de logística.

CONTROL B

Contribuimos a la sanidad de los cultivos, a través de la aspersión aérea con aviones y drones. Además, muy pronto, desde nuestro laboratorio, desarrollaremos microorganismos benéficos para la agricultura.



Aportamos a la generación de conexiones que trascienden, gracias a nuestra experiencia como operadores portuarios especializados en el manejo de carga refrigerada, carga suelta, y carga contenerizada, con infraestructura y capacidades para operaciones de crossdocking, de carga y descarga de barcos, de transporte fluvial y marítimo.

Fundación GreenLand (FGL)



Generamos relaciones de valor con las comunidades en las áreas de influencia del Grupo GreenLand, a través 4 pilares estratégicos: Formación para la vida, Deporte y cultura, Vivienda más allá de las paredes, y Salud y nutrición.

Wakate en el mundo



Destinos

Desde nuestras operaciones en Colombia, llegamos con nuestros productos y servicios a diferentes latitudes del mundo.

Holanda

Nuestras operaciones en Colombia

1. Neira (Caldas)
2. Aranzazu (Caldas)

Asociaciones

(2-28) Somos miembros de diversas entidades e instituciones que se dedican al fortalecimiento de las actividades relacionadas con los negocios de nuestro grupo empresarial y que contribuyen, desde su filosofía, a la generación de oportunidades y al progreso del país y de las comunidades con quienes trabajamos para construir conjuntamente.



03

Estrategia y sostenibilidad

Cultivamos el presente para un futuro sostenible

Desde nuestra esencia como agricultores, nuestra misión es cultivar la tierra, cosechar los frutos y cuidar el campo, como una de las principales fuentes para la seguridad alimentaria en el mundo, con un propósito claro: generar condiciones de bienestar para las personas de las regiones y las comunidades donde operamos.

- + [Las personas en el centro](#)
- + [Un medio ambiente en equilibrio](#)
- + [Nos inspira un propósito](#)
- + [Valores](#)
- + [Pilares estratégicos](#)
- + [Nuestro enfoque de sostenibilidad](#)
- + [Actuar bien es cultivar bienestar](#)
- + [Contribución a los ODS 2030](#)

Las personas en el centro



Promovemos la **igualdad** de oportunidades mediante un **empleo digno** para todos.



Somos **agentes** de cambio y generadores de **bienestar**.



Las **personas** son el **eje** de todas **nuestras** acciones.



Reconocemos a nuestros **colaboradores** y a las **comunidades** como el motor de nuestra organización.



Preservamos y cuidamos el medioambiente.



Un medio ambiente en equilibrio

Somos un grupo empresarial Carbono neutro. Esto nos exige un plan de mitigación de las emisiones en nuestra operación y manejar los recursos naturales de acuerdo con ese estándar.



Implementamos acciones para mitigar y reducir impactos del

cambio climático.



El agua es la

vida de los ecosistemas.



Por eso, la gestionamos de manera responsable.



Estamos comprometidos con el

cuidado de la biodiversidad.



Manejamos de manera

responsable

los residuos.



Nos inspira un propósito

Cultivamos bienestar para gestionar una transformación positiva en las personas, generar valor en las regiones donde operamos y preservar el medioambiente.

En AgroGreenLand también sumamos



Trabajamos para que el campo sea un mejor lugar para vivir, con oportunidades para todos y con la posibilidad de cosechar productos saludables que alimenten al mundo.

Valores

Lo que nos diferencia



Rendimos cuentas

Somos **transparentes,** resilientes y cercanos



Hacemos que las cosas pasen

Trabajamos con **pasión**



Pilares estratégicos

Los ejes de nuestra gestión



Entender las necesidades del mercado y del cliente, enfocados en un servicio cercano



Sostenibilidad como parte integral de la responsabilidad del negocio



Hacer las cosas bien



Cultura del costo



Gestión de riesgos



Productividad y eficiencia



Optimización



Cumplimiento de la normatividad interna y externa, y respeto por las instituciones



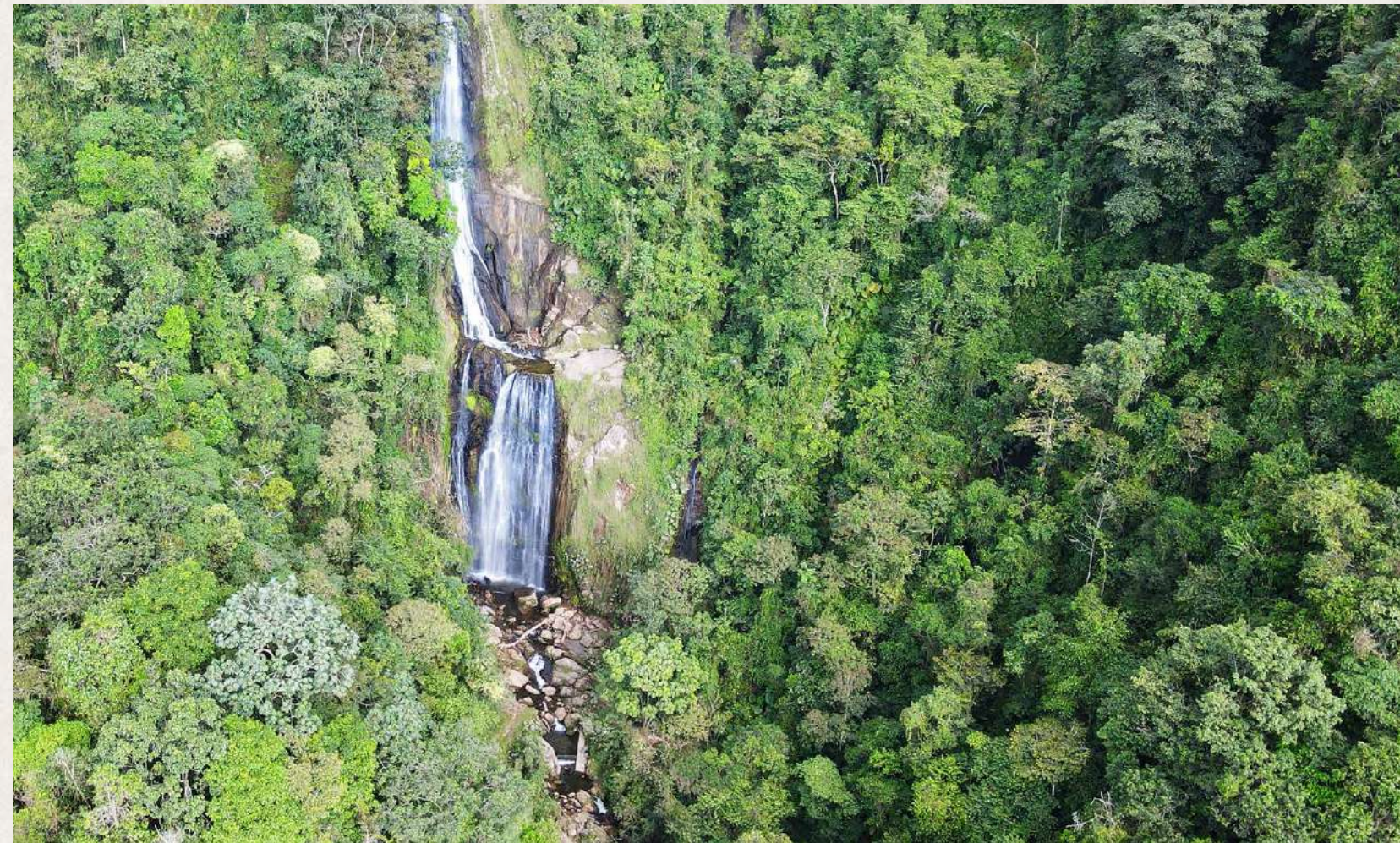
La **mejor** gente en el mejor lugar para trabajar



Nuestro enfoque de sostenibilidad

(2-22)

La sostenibilidad está inmersa en nuestra estrategia corporativa. Este enfoque lo traducimos en acciones económicas, sociales, ambientales y de gobierno corporativo sostenibles. Estamos convencidos de que la gestión de los equipos debe estar orientada a contribuir con los Objetivos de Desarrollo Sostenible para 2030, a partir de cada uno de los asuntos materiales que hemos definido junto a los grupos de interés con los que trabajamos.



De cara al futuro

Los asuntos materiales más relevantes para nuestra organización los definimos desde 2020 y los verificamos año tras año con base en el entorno, las dinámicas del sector y las expectativas de nuestros grupos de interés, de acuerdo con los estándares de Global Reporting Initiative (GRI) y la norma AA1000 de Accountability. De esta manera generamos permanentemente impactos significativos y agregamos valor a mediano y largo plazo.

Materialidad

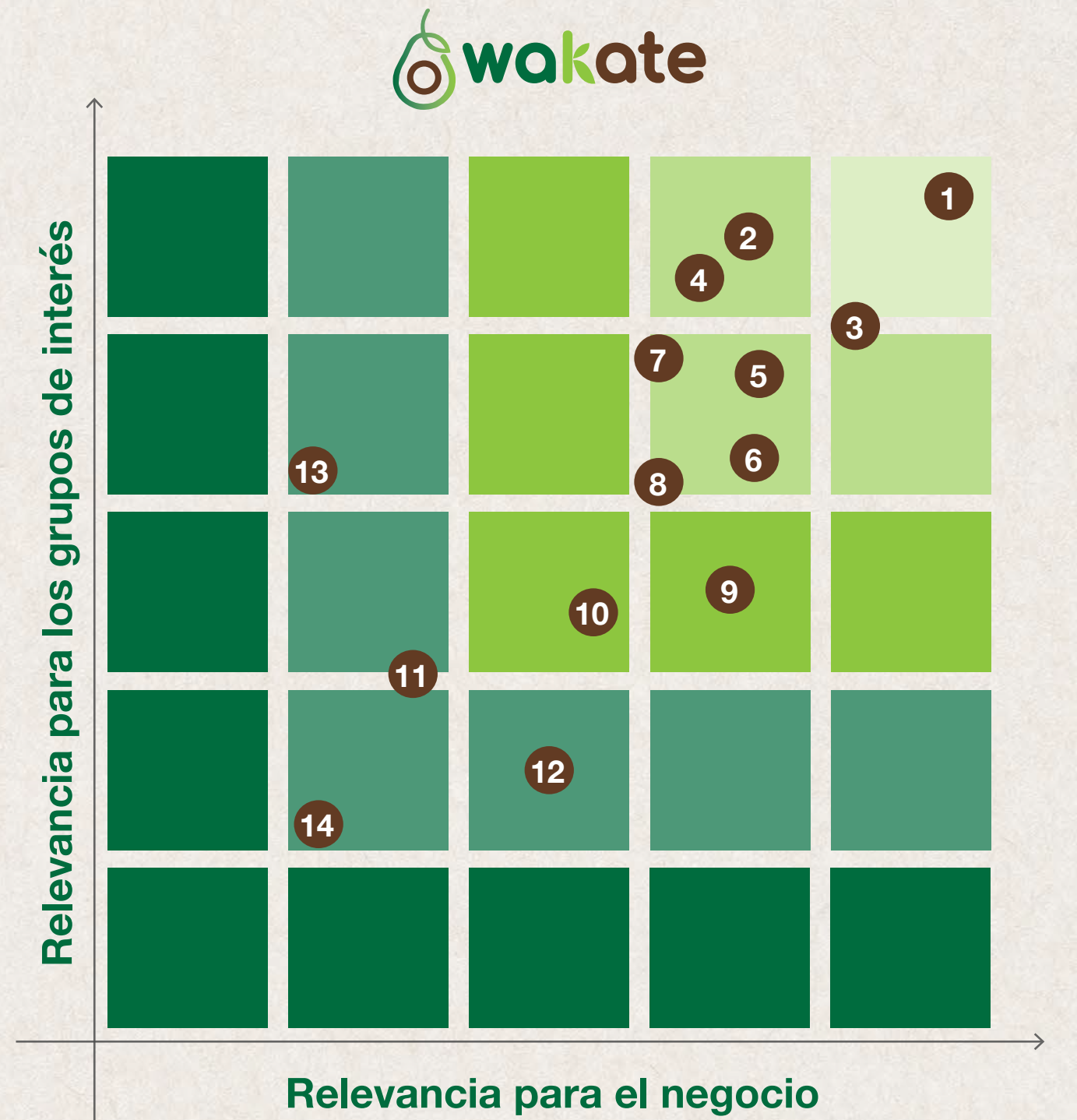
(3-1) (3-2)

Asuntos materiales

- 1 Nuestra gente: Equipo de trabajo
- 2 Ambiente saludable y seguro
- 3 Nuestra gente: Comunidades
- 4 Gestión de emisiones y cambio climático
- 5 Excelencia operativa
- 6 Gestión de agua
- 7 Gestión de energía

Asuntos de gestión y monitoreo

- 8 Gestión de clientes
- 9 Gestión de residuos
- 10 Biodiversidad
- 11 Gestión de abastecimiento
- 12 Gobierno corporativo
- 13 Economía circular
- 14 Innovación





Relaciones cercanas y de confianza

(2-29) Nuestras relaciones son respetuosas, transparentes y cercanas. Creemos que esa es la manera de generar vínculos duraderos, que faciliten el logro de los objetivos, la toma de decisiones, el trabajo en equipo y las conversaciones constructivas que suman a nuestro propósito y lo enriquecen más allá del negocio, desde nuestra responsabilidad como ciudadanos corporativos y agentes de cambio en la sociedad.

Por lo tanto, somos receptivos e interactuamos de manera orgánica y frecuente con todos nuestros grupos de interés, con el fin de conocer sus necesidades, sus puntos de vista y sus apuestas, para participar como equipos interdisciplinarios, diseñar estrategias pertinentes y fortalecer canales de comunicación que faciliten el intercambio de información, conocimiento e iniciativas.

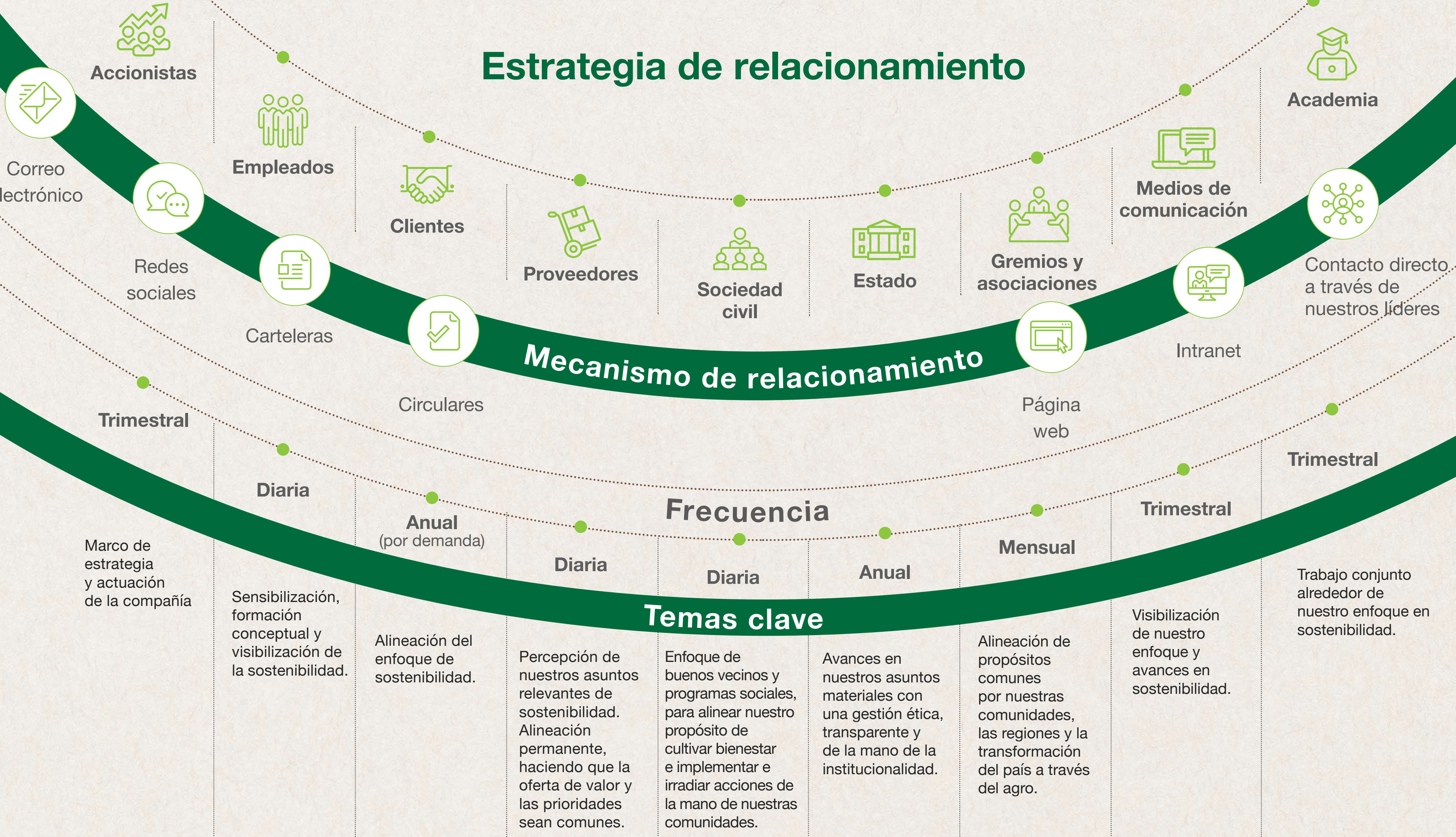


Vínculos estratégicos

Nuestro comité directivo define las prioridades, los objetivos y la viabilidad de los retos y las metas trazadas, para que estén enmarcados en nuestro propósito superior y en los valores corporativos que nos identifican.

Son los líderes de cada uno de nuestros negocios quienes reciben el encargo de gestionar el relacionamiento con los grupos de interés, a partir de estas definiciones estratégicas.

Estrategia de relacionamiento



Una manera de ser y hacer

La política de sostenibilidad en GreenLand es nuestra forma de gestionar los negocios y promover una cultura en la que todos los colaboradores compartan el propósito del grupo empresarial, a partir de sus acciones en el día a día.

[Conoce nuestra Política de sostenibilidad](#)



Actuar bien es cultivar bienestar

Somos íntegros y transparentes

(3-3) Sabemos que la confianza es la base de la sostenibilidad y que para ganarla y mantenerla, nuestra actuación tiene que ser transparente en todos los niveles, en todos los sentidos y en cada una de las empresas del grupo. Por lo tanto, nuestros líderes contribuyen a que la toma de decisiones sea consciente y refleje nuestra integridad, y a que la información que les entregamos a nuestros grupos de interés sea oportuna y veraz.

Trabajamos en equipo

En GreenLand, estamos en constante evolución para hacer mejor las cosas cada día, siempre poniendo por delante el mejoramiento continuo para generar bienestar en

la gente y para preservar el medioambiente.

Nuestros equipos directivos son los encargados de alinearnos y orientarnos hacia las mejores prácticas de gestión y el logro de los retos que nos proponemos cada año.

Las dos instancias de gobierno y decisión con las que contamos en nuestro grupo empresarial definen, lideran y monitorean el cumplimiento de esos objetivos estratégicos en el corto, mediano y largo plazo.

1. Asamblea general de accionistas GreenLand

(2-9) (2-10) (2-11) (2-12) (2-13)

(2-14) Es nuestra principal instancia de gobierno. Su función es dirigir y decidir sobre los asuntos más relevantes del grupo empresarial.

2. Dirección ejecutiva GreenLand

Implementa la estrategia, gestiona el cumplimiento de los objetivos y se encarga del relacionamiento directo con nuestros grupos de interés. De igual forma están los líderes de soporte

corporativo transversal, quienes orientan y ejecutan los procesos que acompañan la gestión de los negocios y del grupo empresarial, con excelencia operativa y altos estándares de servicio.

Otras Gerencias del Soporte Corporativo

Ledis García, Gerencia de Gestión Humana; Carlos Lopera, Gerencia de Tecnología de Información; Efraín Rodas, Gerencia de Control Negocios; Óscar Rivas, Gerencia de Proyectos.



**Douglas
Abaunza**

Gerencia
de Producción
Agrícola



**Santiago
Echeverri**

Gerencia
Agricultura
y Ambiental
Aguacate



**Alberto
Fernández**

Gerencia
de CFS
Logistics



**Pedro Pablo
Correa**

Gerencia de
Operación
Control B



**Juan Felipe
Laverde**

Gerencia
Fundación
GreenLand
(FGL)



**Juan
Diego Trujillo**

Gerencia
Legal



**Carolina
Correa**

Secretaría
General



**Janeth
Quiroz**

Gerencia
Administrativa
y de Tecnología



**Carlos
Mesa**

Gerencia
Comercial



**Javier
Ochoa**

Gerencia
de Planeación
y Proyectos



Comités corporativos GreenLand

(2-23) Están conformados por colaboradores del grupo, quienes velan por los intereses de la organización y de los trabajadores, acompañados por la alta dirección.



Comité estratégico



Comité de convivencia



Copasst



Comité de mujeres



Comité de sostenibilidad

Da las pautas para nuestra gestión social, ambiental y de una cadena de valor responsable. Con el apoyo de un comité ejecutor de sostenibilidad y un equipo de comunicaciones, orienta a la organización en los diferentes estándares nacionales e internacionales relacionados con la sostenibilidad empresarial.



Comité de auditoría y financiero

Apoya a la Junta Directiva en la revisión de la integridad de los estados financieros de la Compañía, el cumplimiento de los requisitos legales y normativos aplicables al Grupo, la calificación e independencia de los auditores externos, la aplicación de los procedimientos de auditoría interna y la gestión de riesgos y la efectividad del sistema de control interno, fomentando así el mejoramiento continuo y la adecuada implementación de las políticas.

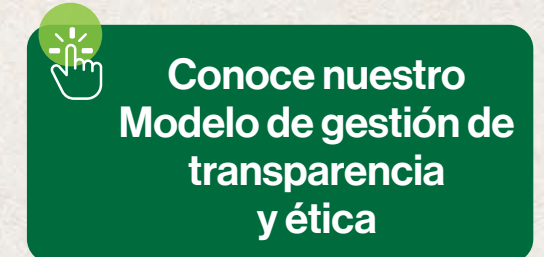
Ética y transparencia: actuar bien es cultivar bienestar

Hacemos las cosas pensando siempre en el bienestar y en el impacto positivo que podemos generar a nuestro alrededor, con honestidad, coherencia y apegados a la verdad. Nuestra gestión está basada en altos estándares de excelencia humana y profesional.

Durante 2022, llevamos a cabo la campaña de comunicación “Actuar bien es cultivar bienestar”, con la que, además de sensibilizar y atar nuestro propósito superior a la forma en que actuamos, explicamos de una manera muy cercana los elementos que componen nuestro Modelo de gestión de transparencia y ética.

Modelo de gestión de transparencia y ética

Promovemos un comportamiento ejemplar, para construir relaciones transparentes con los diferentes grupos de interés.



Política anticorrupción GreenLand

(205-2) (205-3)

Comunicamos nuestras políticas y procedimientos anticorrupción al 100% de los empleados administrativos y operativos, y a miembros del Órgano de gobierno corporativo.

Además, no se presentaron incidentes de corrupción confirmados.

Empleados informados



6 miembros del Órgano de **gobierno corporativo**.



671 empleados administrativos.



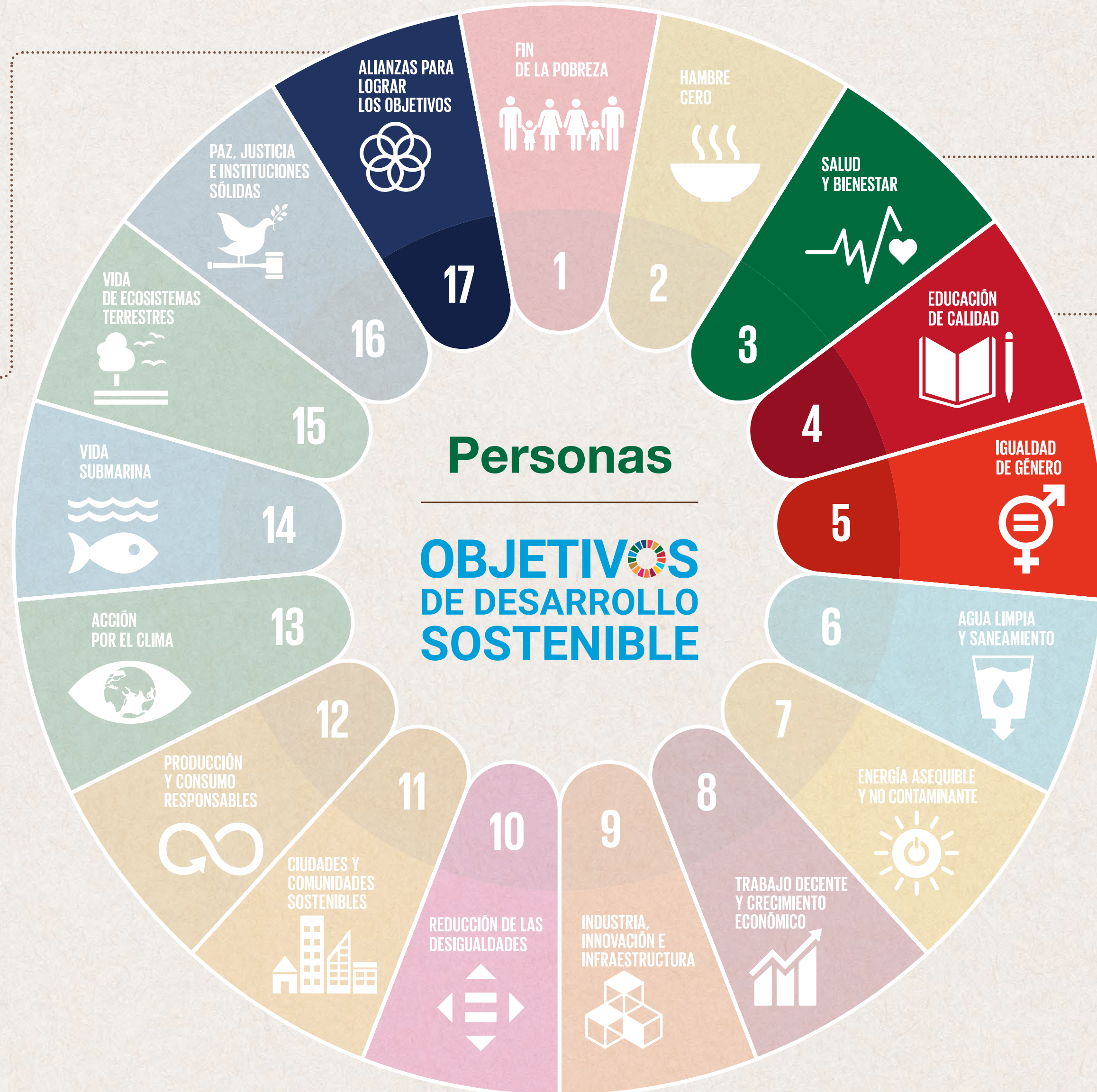
4.892 empleados operativos.

Avanzamos hacia los ODS para 2030

Aportamos de manera decidida a los Objetivos de Desarrollo Sostenible (ODS).

Transversal

- Participación en alianzas con instituciones públicas, privadas, sociales y de cooperación internacional, alrededor de diferentes temáticas, para consolidar la estrategia de sostenibilidad en las regiones donde operamos.



- Promoción de la salud y **prevención de los riesgos ocupacionales y riesgos en el hogar**, mediante los festivales de salud y las acciones pedagógicas de orientación y atención.

- Promoción de la **inclusión educativa** con políticas y procedimientos claros de no **discriminación contra las mujeres y grupos vulnerables**.
- Vinculación en **alianzas regionales que mejoran la calidad de la educación** de los jóvenes.

- Con foco en la **igualdad de oportunidades como una de nuestras premisas de sostenibilidad**, trabajamos por la participación femenina en los procesos agroindustriales, mediante la generación de empleo formal, con equidad, trato digno y sin discriminación.
- Promoción de los **espacios de participación para el liderazgo comunitario y de género**.



- Fomento a **espacios de formación, participación y liderazgo comunitario**, para alentar la convivencia y la promoción de los derechos fundamentales del ser humano.

- **Certificación Carbono Neutro.**
- **Estrategias de madurez** en toda la cadena alrededor de la gestión del agua, la energía y el uso de residuos en proyectos de economía circular.

- **Implementación de buenas prácticas** de producción para hacer una gestión eficiente de los recursos naturales y una **adecuada disposición de los desechos contaminantes** en los lugares destinados para tal fin.

- Generación de empleos directos e indirectos.
- **Desarrollo local en las regiones** en las que estamos presentes.

Conoce más sobre nuestros colaboradores

- Mejoramiento y **control en la disponibilidad del suministro de agua potable** en las sedes de la empresa.
- **Medición de la huella hídrica**, cumplimiento de concesiones.

04

Entorno económico

Cultivamos el progreso

La excelencia operativa, la productividad, el control del costo, la calidad, la optimización, el servicio y la sostenibilidad son parte de los objetivos estratégicos que perseguimos para transformar y cultivar bienestar.

- + Nuestra cadena de valor
- + Nos alineamos con estándares internacionales
- + Nuestra producción
- + Nuestra propuesta de valor
- + Buscamos siempre hacer las cosas mejor para nuestros clientes
- + Desempeño de nuestro negocio
- + Creamos alianzas para el desarrollo

[Ver cifras](#)

Nuestra cadena de valor

(3-3) Planificar, ejecutar y controlar los procesos y recursos con base en estándares de calidad competitivos son los tres componentes del enfoque de gestión en Wakate que, sumados a la referenciación constante, el análisis y la mejora continua, nos garantizan la excelencia operativa.

Implementamos programas tecnológicos y esquemas de auditoría para conocer y monitorear los indicadores de negocio, reaccionando oportunamente para corregir lo que no funciona y mantener la productividad, la calidad y el control del costo como fuentes de valor agregado y generación de confianza y seguridad.



Contamos con **equipos focalizados**, comprometidos y con claridad de sus responsabilidades en la búsqueda permanente de los **resultados** que nos permiten **cumplir la promesa** a nuestros clientes y grupos de interés.



Nos apasiona y caracteriza un **liderazgo firme y cercano**, lo que nos permite tener en nuestra organización la mejor gente en el **mejor lugar para trabajar**.

Nos alineamos con estándares internacionales



**GLOBAL
G.A.P.**

Global G.A.P. V 5.4

Estándar con un **enfoque sostenible** desde tres pilares: **inocuidad** de la fruta, **protección** del medio ambiente y **protección** de los trabajadores.

ICA
Instituto Colombiano Agropecuario

Instituto Colombiano Agropecuario (ICA)

Registro como **predio de vegetales** para la **exportación** en fresco con una vigencia de 10 años.

Global Grassp Bienestar y **condiciones laborales** de nuestros colaboradores.

Nuestra producción



Hectáreas de producción
de **aguacate**

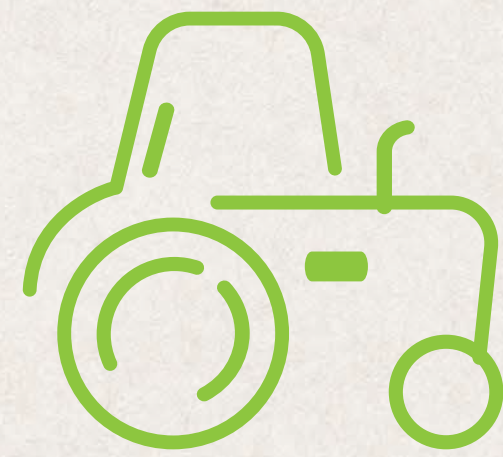
1.083,3



Nuestra Propuesta de valor



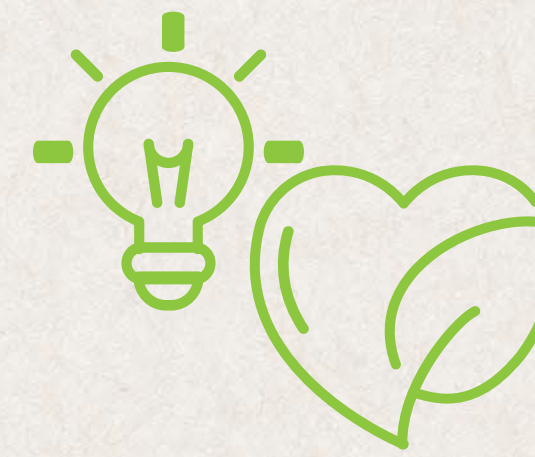
Producción con **excelencia operativa**, control de procesos, y **flexibilidad** para atender **requerimientos** de nuestros clientes.



Curva de **producción balanceada** a lo largo del año.



Agilidad en **reacción, eficiencia y oportunidad** en respuesta de los **equipos de trabajo**.



Iniciativas de **sostenibilidad ambiental, laboral y social**.



Nuevos proyectos de diversificación que nos permitirán ofrecer un **portafolio de productos** más variado.

Buscamos siempre hacer las cosas mejor para nuestros clientes



01

Distribución estable de la oferta.

Calidad diferenciada y consistente con enfoque social, laboral y ambientalmente sostenible.

02



03

Atención dirigida, personalizada y eficiente.

Diversificación del portafolio con productos como el aguacate.

04



05

Respuesta ágil, efectiva y flexible a sus requerimientos.

Comunicación permanente para evaluar, mejorar los productos y procesos actuales, recibir retroalimentación sobre oportunidades y conocer percepciones sobre el servicio entregado.

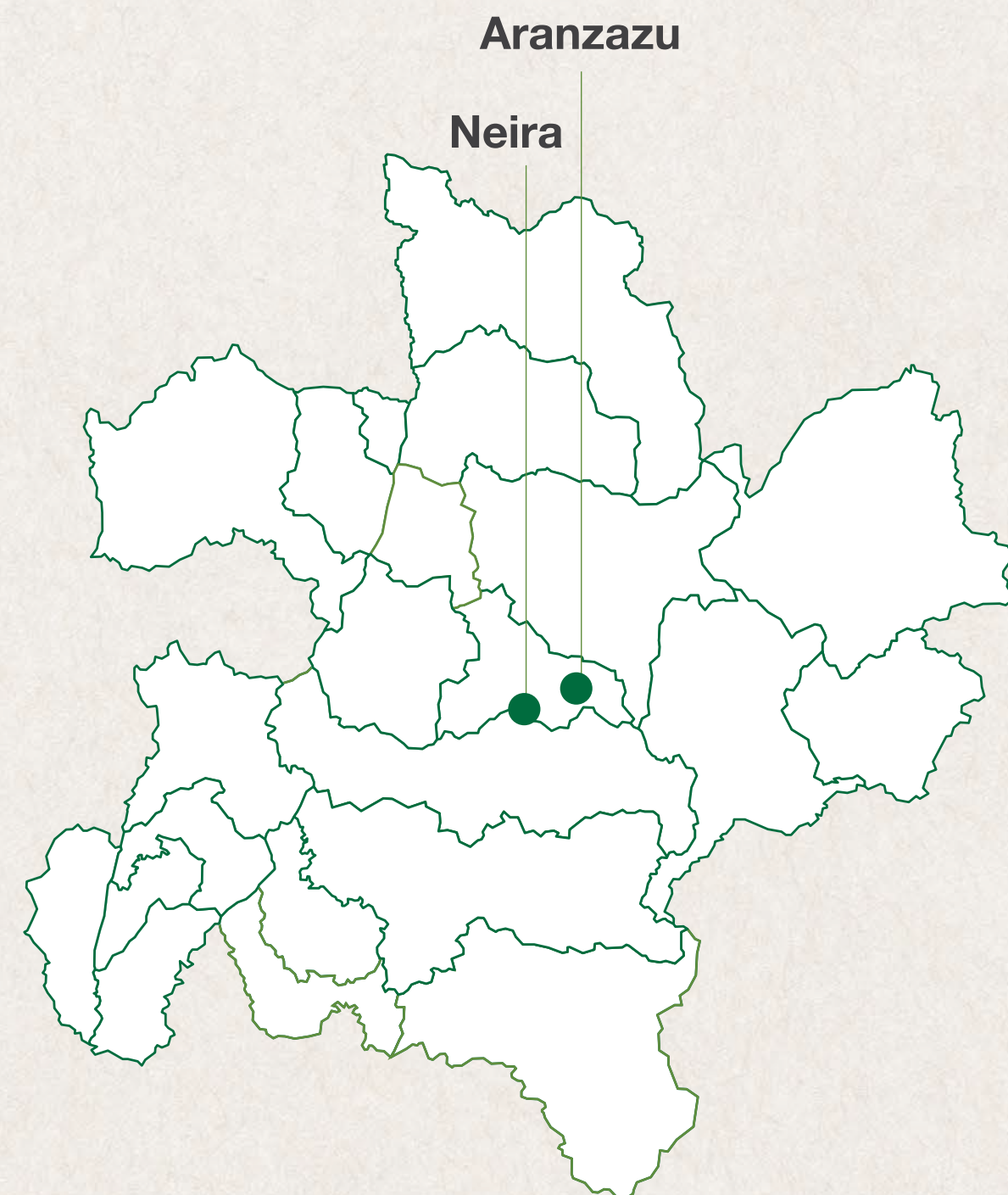
06



Desempeño de nuestro negocio



Nuestra presencia en Caldas
(2-6)



Panorama



En las primeras
1.600
hectáreas adquiridas cerramos la siembra y para 2023 vinculamos más de **700 hectáreas** de nuevos predios de Entre Arroyos con proyección de siembra.



Nuestra primera cosecha fue de fruta para exportación.



Unificamos
405
hectáreas certificadas con predio exportador (ICA) y Global G.A.P. V 5.4 al cierre de 2022.



En las primeras
850 hectáreas finalizamos la construcción e implementación del sistema de fumiducto que entrará en funcionamiento en 2023 para el control fitosanitario de Entre Arroyos.

Logros



Consolidación del bloque productivo inicial con **962** hectáreas productivas.



Consolidación de siembra con **545.825** plantas.



Adquisición de **121,3** hectáreas productivas para siembra.



405 hectáreas certificadas con Global G.A.P. V 5.4.



Entrega de **850** hectáreas con sistema de fumiducto.



Primera cosecha de los **13** lotes iniciales sembrados.

Desafíos



Implementar el programa de **lotes eficientes** en los

55 de la finca, buscando el desarrollo técnico y **bienestar de nuestra gente** a través de la **polifuncionalidad de labores**.



GLOBAL
G.A.P.



Certificaciones en **Global Gap, Grasp y Rainforest** en todos los núcleos.



Creamos alianzas para el desarrollo

Proveedores

El valor compartido inspira las relaciones que tenemos hoy con nuestros proveedores. Cada una de las cifras relacionadas con los negocios que hacemos juntos, que impactan nuestra estrategia corporativa y el desarrollo de nuestros aliados, hablan de la solidez de estos vínculos construidos en el tiempo y con los que todos ganamos.

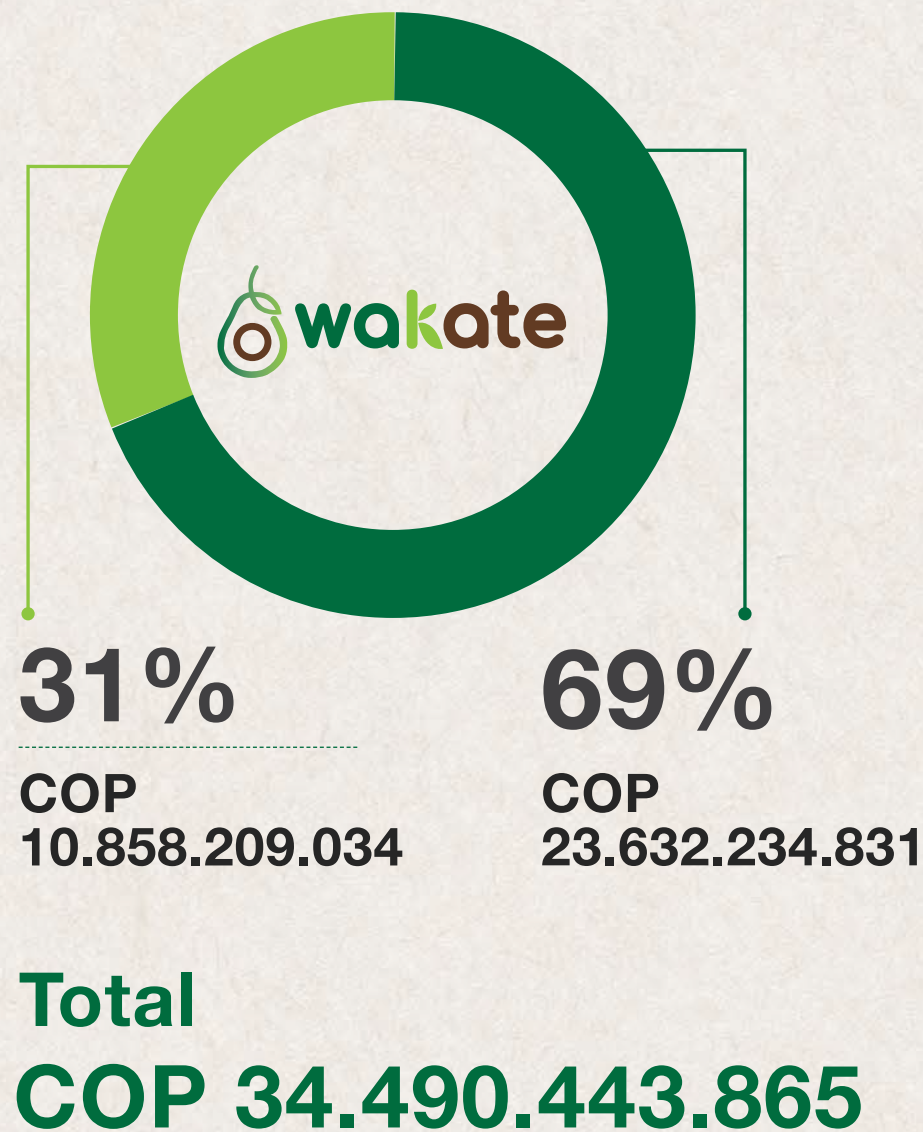


Dinamizamos la economía de las **regiones** donde **estamos presentes.**

Compras a proveedores locales (204-1)

Compras nacionales y locales

● Compras locales ● Compras nacionales



05

Entorno social

Bienestar para un mejor futuro social

El bienestar comienza y termina en las personas. Por esto, generamos mejores condiciones de vida para nuestros grupos de interés, promovemos el empleo formal, la igualdad de oportunidades, y el desarrollo personal y profesional. De esta manera, cultivamos bienestar para un mejor futuro social.

+ Nuestra gente - Colaboradores

+ Nuestra gente - Comunidades



5.1 Nuestra gente

Colaboradores

(3-3) Nuestros colaboradores son el centro de la Organización y quienes hacen realidad nuestro propósito de cultivar bienestar sostenible a través de la vivencia de nuestros valores.

Entendemos la responsabilidad y el impacto que tenemos en sus vidas y en la de sus familias, y trabajamos para disponer, promover y gestionar las condiciones de reconocimiento y respeto que les permitan afrontar los retos, corporativos.



Igualdad de **oportunidades**



Desarrollo de nuestra gente



Cultivando **bienestar**



Ambiente saludable y seguro



Derechos fundamentales del ser humano



Ver cifras





La mejor gente en el mejor lugar para trabajar

(2-7) (2-8) Esto significa que, en Wakate, contamos con un equipo humano comprometido, que trabaja con pasión y hace que las cosas pasen. Un equipo resiliente y cercano que pone lo mejor de sí para lograr los objetivos organizacionales.

Así mismo, en Wakate, trabajamos día a día para ofrecer oportunidades de crecimiento, formación, y desarrollo personal y profesional, en un ambiente de bienestar e igualdad de oportunidades.



Somos un equipo de

240

personas dedicadas a construir empresa, región y país.

Información sobre nuestra gente

Empleados por categoría

	Administrativos	42
	Operativos	198
	Hombres	179
	Mujeres	61
	A término indefinido	209
	A término fijo	31
	En jornada especial	0
	Entre 18 y 28 años	101
	Entre 29 y 39 años	90
	Entre 40 y 50 años	37
	Entre 51 y 60 años	12
	Mayores de 60 años	0
Total		240




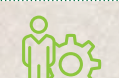



Para ampliar esta información ingresa aquí






Porcentaje de empleados por categoría

	Administrativos	17,5%
	Operativos	82,5%
	Hombres	74,6%
	Mujeres	25,4%
	A término indefinido	87,1%
	A término fijo	13%
	En jornada especial	0%
	Entre 18 y 28 años	42,1%
	Entre 29 y 39 años	37,5%
	Entre 40 y 50 años	15,4%
	Entre 51 y 60 años	5%
	Mayores de 60 años	0%

37,5%

tienen entre
29 y 39 años

Empleados por antigüedad (HS-1)

	Menos de un año	174
	De 1 a 5 años	64
	De 6 a 10 años	1
	De 11 a 20 años	0
	De 20 años o más	1

Igualdad de oportunidades

(401-1) La equidad y la diversidad son nuestra forma de gestionar el talento humano. Muestra de ello son nuestros procesos de selección, contratación y promoción, caracterizados por el mérito y por nuestras escalas salariales, definidas por cargo sin ningún tipo de diferenciación.

Estamos comprometidos con aumentar la participación femenina en las actividades del agro, que tradicionalmente han sido masculinas. Estamos en condiciones para que las mujeres nos consideren como una opción de empleo formal, digno y estable.



Crecimiento del **112%**
en el equipo. De **113**
colaboradores en 2021
a **240** en 2022.



(406-1)
0 casos
de discriminación.

Cifras de contratación y rotación

Retiros por tipo

Voluntarios	224
Pensión	0
Justa causa	89
Sin justa causa	0
Mutuo acuerdo	0
Vencimiento de contrato	1
Muerte	0
Total	314

Nuevas contrataciones

Entre 18 y 28 años	88
Entre 29 y 39 años	58
Entre 40 y 50 años	24
Entre 51 y 60 años	4
Mayores de 60 años	0
Hombres	36
Mujeres	138
Total	174

Tasa de
contratación:
72%



Para ampliar esta
información ingresa aquí



Fortalecimiento de competencias



Estamos convencidos de que el desarrollo integral de nuestra gente es una palanca para alcanzar los resultados organizacionales y alinear los propósitos del Grupo Empresarial y de sus negocios con el de los colaboradores y sus familias. De esta manera, construimos empresa, país y región.



100%
de los líderes de
Wakate
participaron en un programa de fortalecimiento del trabajo en equipo y la construcción de propósito común.

Realizamos programas de **salud mental, prevención del cáncer y momentos saludables**, para aprender a cuidar nuestra salud y aprender a “leer” las **señales** de nuestro cuerpo.





Jhonny Alexander Soto

Asistente de Gestión Humana Wakate

“ Entré como operario y mentalizado a buscar la **oportunidad de ascender** y tener otro cargo. Estuve siempre con la actitud de **colaborar** a quien lo necesitara, por eso, me pidieron hacer un reemplazo en el área administrativa y a lo dos meses me ofrecieron la posibilidad de ser **Auxiliar Administrativo**. En este tiempo he aprendido demasiado. Algo que me ha caracterizado es **ser responsable** y muy juicioso. Hoy me doy cuenta que el esfuerzo ha valido la pena, ahora **veo esos frutos**. ”



Ver video





Bienestar de nuestra gente



En 2022 lanzamos el programa **Wakate Activo**, en el que nuestros colaboradores tuvieron la posibilidad de **integrarse**, a través de actividades de esparcimiento, deporte, competencia y trabajo en equipo.



Después de dos años con restricciones en cuanto a número de personas reunidas al mismo tiempo en un mismo lugar, en 2022, tuvimos de nuevo nuestras

fiestas de Navidad.

Esto significó para nosotros un **reencuentro maravilloso con nuestros colaboradores** en un ambiente de sana diversión, que nos permitió festejar otra vez como la

familia que somos.



A través de

Wakate también es tu casa,

promovemos buenas prácticas administrativas y ambientales, reforzamos el buen uso y cuidado de las instalaciones, y mejoramos el clima laboral.

Permisos parentales

(401-3)

Hombres que disfrutaron licencia por paternidad 1

Mujeres que disfrutaron licencia por maternidad 0

Hombres que se reincorporaron al trabajo después de finalizar su licencia de paternidad 1

Mujeres que se reincorporaron al trabajo después de finalizar licencia por maternidad 0

Hombres que han regresado al trabajo después de terminar el permiso parental y que seguían siendo empleados 12 meses después de regresar al trabajo 0

Mujeres que han regresado al trabajo después de terminar el permiso parental y que seguían siendo empleados 12 meses después de regresar al trabajo 0

Tasa de regreso al trabajo 100%

Tasa de retención 0%





Ambiente saludable y seguro


(403-1) En 2022, desarrollamos actividades de promoción y protección de la salud de los colaboradores para fortalecer los estándares y las prácticas seguras, previniendo accidentes y enfermedades laborales.

Con nuestros equipos de COPASST, identificamos condiciones inseguras para intervenirlas y reforzar en nuestro equipo humano el tema del autocuidado, como la mejor herramienta de prevención.

Realizamos la medición del riesgo psicosocial para identificar las condiciones intra y extralaborales que pueden convertirse en un factor de riesgo mental. Esto nos permitió fortalecer líneas de trabajo e implementar acciones adicionales.



Nuestra evaluación anual del **Sistema de seguridad y salud en el trabajo** tuvo un promedio de

96,25% 

de cumplimiento, lo que **demuestra nuestro compromiso con procurar ambientes seguros.**



(403-4) El **100%** de los empleados están representados en los **comités de salud y seguridad en el trabajo.**



Lesiones, enfermedades profesionales, días perdidos, ausentismo y número de víctimas mortales

Número de accidentes	90
Días de ausencia por accidentes	189
Tasa de accidentalidad	3
Número de enfermedades laborales diagnosticadas en el año (nuevas)	0
Días de ausencia por enfermedades laborales	0
Total de accidentes no incapacitantes	32
Total de muertes por accidente	0
Total de muertes por enfermedad laboral	0
Número de incapacidades por enfermedad común	1.390
Horas trabajadas	511.259
Días trabajados	71.760
Días perdidos (sin incluir vacaciones o permisos sindicales)	1.606
Índice de frecuencia de accidentes/K	42
Índice de severidad días perdidos/K	89
Índice de frecuencia de accidentes de trabajo incapacitantes	27
Eventos de ausencia por causas de salud	198
Índice de frecuencia de ausentismo	93
Índice de severidad de ausentismo	754

Desafíos



- Conformar el Comité de igualdad de oportunidades, **Equi Wakate.**
- Formar en **igualdad de oportunidades** y realizar el concurso de corresponsabilidad en las labores del hogar, a todos los colaboradores administrativos y operativos.



5.2 Nuestra gente

Comunidades

Cultivamos un mejor futuro social

(3-3) Nuestro enfoque de sostenibilidad tiene como eje filosófico el propósito de cultivar bienestar para un mejor futuro social de nuestros empleados, sus familias, las comunidades ubicadas en las zonas donde operamos y otros actores estratégicos con los que nos relacionamos como grupo empresarial.

La Fundación GreenLand (FGL) es la encargada de implementar nuestra estrategia de gestión social, a partir de un modelo enfocado en el fortalecimiento de la familia y su rol decisivo en los cambios sociales, del barrio como escenario de los procesos comunitarios transformadores y de las comunidades como articuladoras de las acciones que adelantamos en los territorios donde estamos presentes.



Una gestión positiva

(413-1) Nuestra operación, que incluye el 90,09% de participación de la comunidad local, a través de reuniones comunitarias, talleres de cocreación social, formación y análisis de necesidades, nos permite estrechar lazos para generar resultados con mayor impacto.



Beneficiarios
2.029



Cada año hacemos seguimiento a las expectativas y a los impactos de nuestra **Gestión Social**, mediante un mecanismo de PQRSF, a través de la **Línea de Transparencia** de nuestro Grupo Empresarial.

La **Gestión Social** que realizó la Fundación GreenLand (FGL), durante el 2022, se desarrolló en **conjunto con las comunidades**, con la ayuda de socios locales, regionales, nacionales e internacionales, entre privados y públicos.

Cuatro pilares para gestionar el desarrollo social y territorial

Pilar 1

Formación para la vida
(HS-5)



Beneficiarios

416

Pilar 2

Salud para el bienestar
de las familias (HS-6)



Beneficiarios

844

Pilar 3

Deporte social
y competitivo / cultura
(HS-7)



Beneficiarios

537

Pilar 4

Vivienda más allá de las
paredes e infraestructura
comunitaria (203-1)

(infraestructura y vivienda
(servicios asociados))



Beneficiarios

232

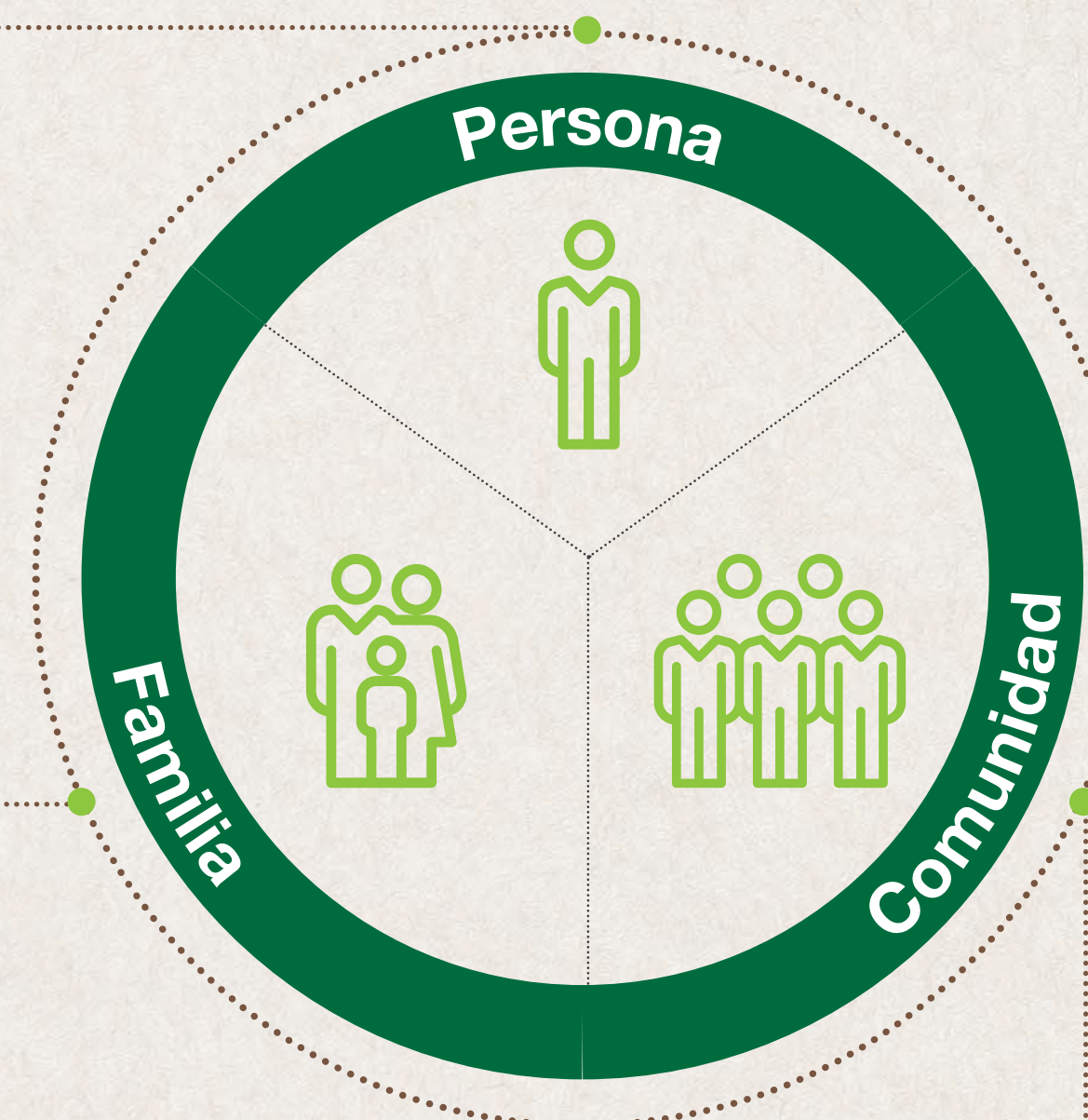
Tres caminos para cultivar un futuro social sostenible

La gestión social de nuestra Fundación GreenLand (FGL) tiene como misión el generar un impacto positivo en nuestras comunidades, de manera transparente y cercana, en alianza con entidades públicas, privadas y de cooperación internacional, en tres direcciones:

(203-1)

El **100%** de los recursos que invertimos son para **inversión social**, esto quiere decir que destinamos el dinero de forma directa en las **comunidades donde operamos**. Esto no constituye arreglos comerciales, aportes en especie o pro bono.

Desarrollar en las personas, **habilidades para la vida**, consciencia y un cambio de mentalidad, a favor de sus proyectos personales y de la importancia del **rol de la mujer** en todos los ámbitos.



Entregar a cada uno de los **miembros de la familia** la **corresponsabilidad en la formación para la vida**, la vivienda como un derecho y un logro de todos, **la prevención en salud y el deporte** como una alternativa de ocupación del tiempo libre y una **herramienta de transformación social**.

Fortalecer en los **líderes barriales y comunitarios** las competencias de **trabajo solidario** y colaborativo, la consciencia ambiental y el **acompañamiento en el desarrollo de infraestructura comunitaria**.



Continuamos consolidando la estrategia social en Caldas, a través de los **Festivales de Salud, el Torneo de Fútbol, Wakate Activo, el diálogo constante** con las comunidades y la formación de líderes.



Durante este año con nuestro programa de **Guardianes Ecológicos** impactamos a **183** niños. Además, de la mano de las comunidades, sembramos **303** árboles y realizamos una visita de **reconocimiento a nuestra finca como práctica de cuidado**.



Trabajamos en equipo con las alcaldías, los consejos de Gobierno y las instituciones educativas, **alrededor del cuidado del agua**.



Logros

Creación de un nuevo espacio de infraestructura comunitaria, en el marco del acompañamiento al desarrollo de las comunidades con el mejoramiento y la intervención de la caseta comunitaria de la Vereda El Cardal, del municipio de Neira, que benefició a

232 personas.

Fortalecimiento del proyecto Buen Vecino, en compañía de **8** Juntas de Acción Comunal, de los municipios de Neira y Aranzazu, permitiendo el desarrollo de las capacidades en las comunidades de base.

Implementación del proyecto de formación deportiva en 8 instituciones educativas,

beneficiando a **191** niños de centros educativos rurales.

Desarrollo de actividades de recreo deportivas, como el Festival de los Vientos, evento promovido en el marco cultural, que contribuyó a fortalecer los lazos familiares y el sano esparcimiento entre vecinos.

En esta actividad, participaron

140

personas, entre niños y adultos.

Consolidación de **4** alianzas, principalmente con la institucionalidad pública y los entes educativos.

Desafíos

Comunidad interna



Salud

Desarrollo de la iniciativa Momentos Saludables, de manera presencial.

Deporte

Aumentar el **10%** de la participación de mujeres en procesos formativos.

Formación

20 Guardianes Ecológicos.

Siembra de **20** árboles.



Comunidad vecina

Formación

150 Guardianes Ecológicos de 8 comunidades.

Siembra de **400** árboles.

Implementar **4** proyectos con las **comunidades vecinas**, para el **fortalecimiento de sus capacidades** en el marco de los pilares de la Fundación GreenLand (FGL).







06

Entorno ambiental

Cultivamos el planeta

Nuestro compromiso con el planeta es constante y evolutivo. En cada uno de los territorios donde estamos presentes, implementamos estrategias para proteger los recursos naturales. En esta labor nos acompañan nuestros colaboradores, las comunidades vecinas y las instituciones ambientales, sociales y educativas presentes en las zonas de influencia. Mitigar el cambio climático es cuestión de todos y en Wakate forma parte de nuestra gestión estratégica y nuestro ADN.

-  [Gestión de emisiones y cambio climático](#)
-  [Gestión de la energía](#)
-  [Gestión del agua](#)
-  [Biodiversidad](#)

 [Ver cifras](#)

Somos una compañía con conciencia ambiental

(3-3) Dentro de nuestros procesos hemos integrado prácticas ambientales sostenibles y, para fortalecer nuestra cultura ambiental, desarrollamos campañas y programas internos.

El cuidado, la preservación y enriquecimiento de los ecosistemas son los focos de acción alrededor de los cuales hemos concentrado nuestros esfuerzos, lo que nos ha permitido un mayor alcance y trabajo conjunto con nuestros grupos de interés.



Un compromiso inaplazable

Gestión de emisiones y cambio climático

(305-1) (305-2) (305-4) Aunque cada vez son más altos los estándares globales para las empresas en estos temas, en Wakate forman parte de nuestra cultura. Esa es la razón por la que venimos midiendo nuestra huella de manera responsable desde 2018 con la convicción de implementar acciones para mitigar su impacto año tras año.

El objetivo que tenemos en Wakate es reducir las emisiones de gases de efecto invernadero, con prácticas responsables en sostenibilidad, a través de acciones que no afecten la calidad, la productividad ni la eficiencia de nuestros productos y servicios.

Medición de la huella de carbono

Calculamos nuestra huella de carbono basados en la metodología de GHG Protocol, para las emisiones de alcance 1 (combustibles, gases, extintores, lubricantes, fertilizantes y tratamiento de aguas) y para las de alcance 2 (energía eléctrica).

► El cálculo de la huella fue certificado por



CARBONO
NEUTRO

Nuestras buenas prácticas de agricultura sumadas a nuestro **compromiso decidido** por la protección y conservación de los bosques y áreas de reserva, y a la **implementación de proyectos** orientados a la eficiencia energética, la gestión de refrigerantes y combustibles, y la **compensación de nuestra huella**, nos han hecho merecedores en 2022 de la **certificación Carbono Neutro**.

Operación	Ton CO ₂ eq		
	ALCANCE 1	ALCANCE 2	TOTAL
Wakate	1.051,204	8,009	1.059,213



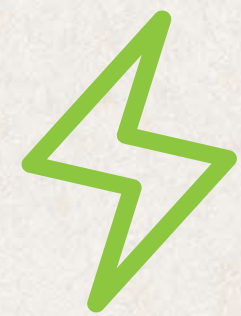
Amplía estas cifras aquí.

Energía que cuida el planeta

Gestión de la energía

(302-1) (302-3)

Trabajamos en procesos de ecoeficiencia, buscando la menor intensidad energética. Gestionamos estrategias para la reducción de los riesgos y el aprovechamiento de oportunidades derivadas de la disponibilidad de energéticos y su uso adecuado.



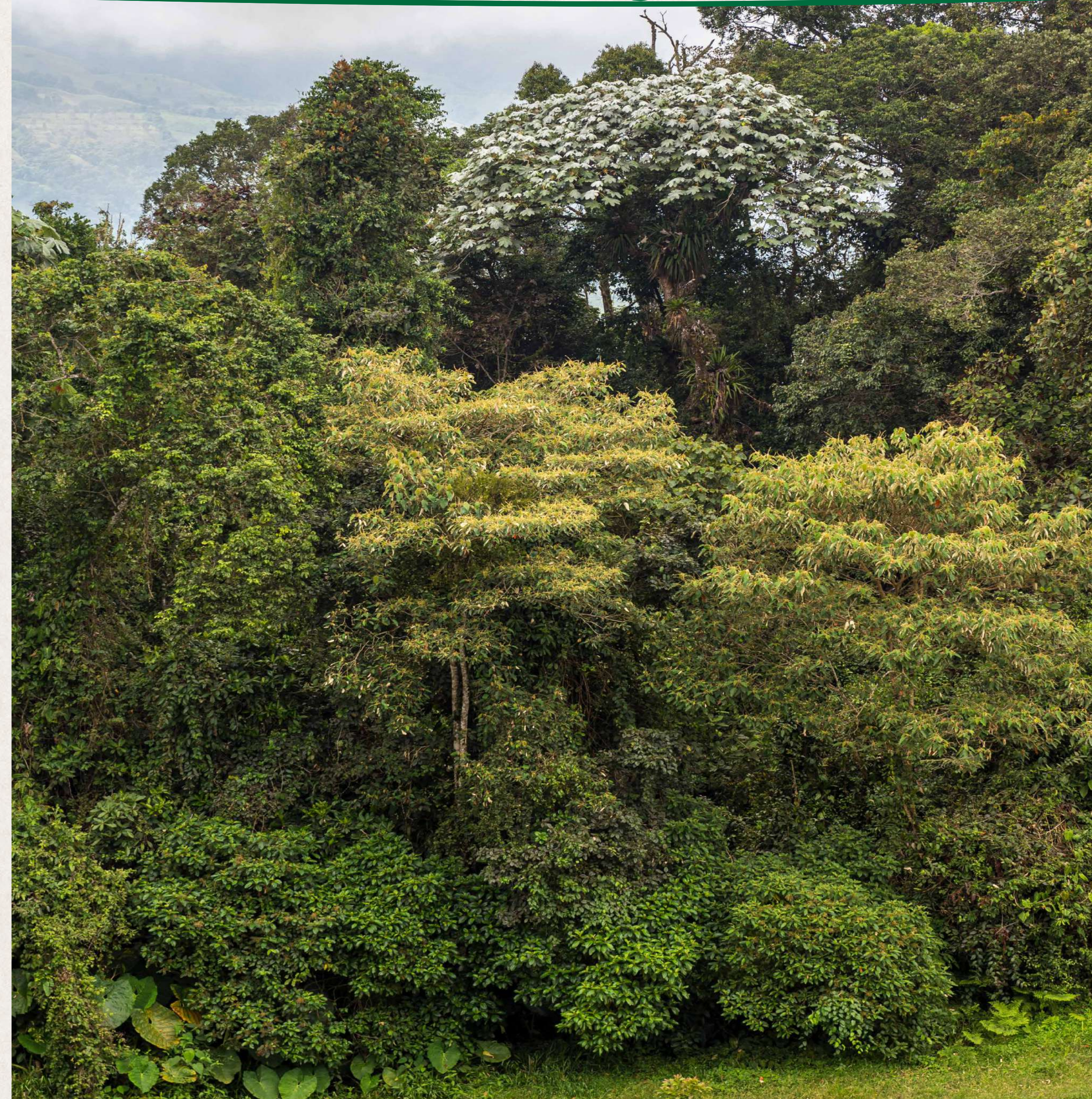
Consumo de energía
(kWh)

71.316



Intensidad energética
(kWh/t)

2.784



Un recurso natural prioritario

Gestión del agua

(303-1) (303-3) El agua es la fuente de la vida y el insumo básico que está presente en toda nuestra cadena de valor. Usarla de manera racional es una de las responsabilidades más relevantes que hemos asumido en Wakate.

Seguimos dando cumplimiento a los requisitos definidos por las entidades legales ambientales, y a los establecidos en las normas de **certificación ambiental, social y de buenas prácticas.**

- 3 permisos otorgados para la captación de agua superficial
- Pozos profundos 0
- Agua captada de fuentes superficiales **1.573.000 m³**
- Concesión otorgada **12 m³**



Amplía estas cifras aquí.



Ecosistemas sanos Biodiversidad

(304-3) Los ecosistemas presentes en los territorios donde están nuestras operaciones agroindustriales no son solo un entorno que habitamos, sino que ellos se convierten en un buen lugar para vivir y en un reto de trabajo por el futuro del planeta, por eso, invertimos en su conservación, enriquecimiento y reforestación.



1.414,55

hectáreas destinadas
a la **conservación**

56,4%

del área total de nuestra finca.



+ de 23.000

árboles sembrados en 2 años.



[Amplía estas cifras aquí.](#)

Logros



Certificación
**Carbono
Neutro**



Mantenimiento
de nuestras
**certificaciones
socioambientales.**



+ de 23.000
árboles sembrados
en 2 años.

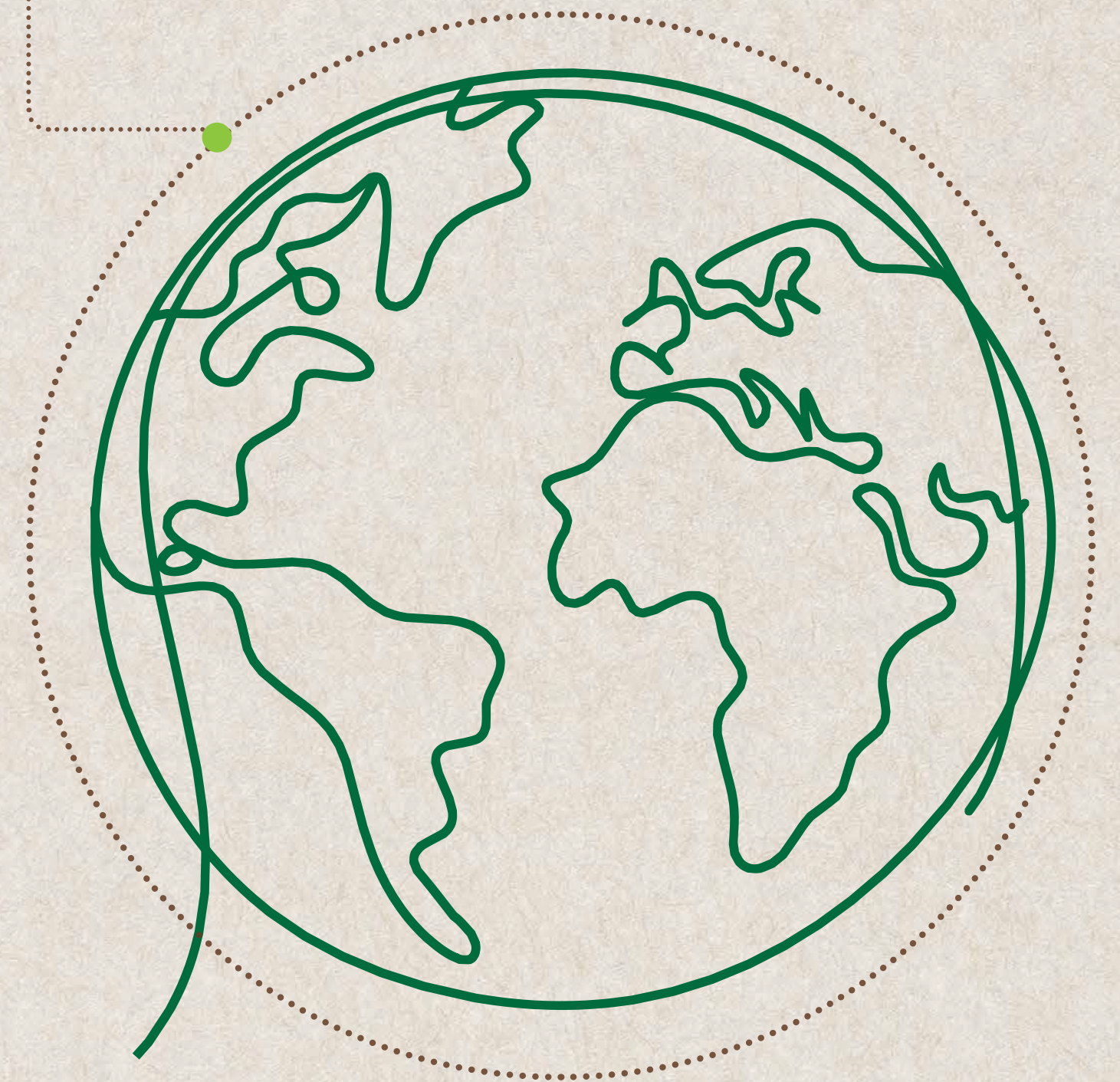


Programas de cultura ambiental
como **Wakate también
es tu casa.**



Desafíos

- Medir periódicamente la **cantidad y calidad del agua para su uso eficiente** (entre las que se producen, se mantienen/evaporan, las que se capturan de aguas lluvias y las que se utilizan en el proceso o a nivel doméstico).
- **Cuidar las fuentes hídricas.**
- Recuperar y usar las **aguas lluvias** que aporten al uso eficiente del **recurso hídrico.**
- Continuar con el plan de **reforestación de árboles nativos.**
- Implementar el **proyecto de apicultura** que contribuya al **cuidado de las abejas** y al desarrollo de la **economía circular.**
- Producir biocontroladores que aporten a la **sanidad del suelo y del cultivo.**
- Monitorear la **fauna y flora de nuestra finca** con el fin de generar planes que aporten a su preservación y enriquecimiento.
- Desarrollar el **plan de gestión y disposición de residuos.**





**Cultivamos
el presente para
un futuro
sostenible**

www.wakate.co

