


01

Mensaje de la Administración

# Cultivamos el presente para cosechar un futuro sostenible

Somos una compañía en constante aprendizaje, consolidación y crecimiento. Nos mantenemos firmes y resilientes en medio de los desafíos que nos imponen la naturaleza, el mercado y el contexto global, porque para todos es claro el propósito de ser generadores de cambio y cultivar bienestar para nuestros grupos de interés y el planeta.

 [Cifras destacadas](#)

 [Hechos relevantes](#)

## Nuestro equipo es el motor que nos impulsa

El trabajo con pasión de nuestros colaboradores, su cercanía, compromiso y la constante búsqueda de hacer bien las cosas nos permitieron **fortalecer vínculos internos y consolidar la cultura organizacional que nos caracteriza**. Por eso, al cierre de 2022 podemos decir que, en equipo con todos nuestros colaboradores, dejamos una huella social a través de las acciones que emprendimos.

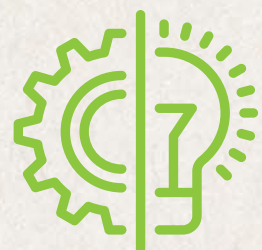
Cada uno, desde el desempeño de su rol en las fincas, las áreas administrativas y el soporte corporativo **entregó lo mejor de sí para afrontar un contexto retador**, materializar nuestros objetivos estratégicos en resultados que nos llenan de orgullo y cosechar **un futuro sostenible juntos**.



## Nuestros negocios en el 2022

Las dificultades provocadas por las condiciones climáticas y la alta volatilidad del mercado con su correspondiente impacto en los precios de las materias primas, afectaron directamente la producción y, por consiguiente, los demás negocios, durante el segundo semestre de 2022. Esto significó una caída frente a las metas y proyecciones de las empresas del grupo GreenLand.

Así, en aguacate tuvimos una alta exigencia no solo por la infraestructura y la adaptación regional, sino por la preparación que trajo consigo la primera cosecha.



Los **cambios** por los que atraviesa la **organización** responden a una **definición estratégica inmersa** en nuestra dinámica, que **NOS reta** permanentemente.



## Somos Carbono Neutro

**En 2022 cumplimos con la meta que Colombia se propuso hacia 2050:** ser carbono neutro. Este reto del país se convirtió en el nuestro, porque estamos convencidos de que una gran responsabilidad que tenemos como empresarios es dejar una huella positiva para las futuras generaciones.

Con esta premisa en mente nos abrimos camino hacia la certificación entregada por el Instituto Colombiano de Normas Técnicas y Certificación (ICONTEC), enmarcada en nuestro compromiso con la sostenibilidad y la ejecución de un **plan orientado a la reducción de emisiones en Wakate.**

Para obtenerla desarrollamos **campañas de sensibilización ambiental en nuestros equipos de trabajo**, adquirimos bonos en proyectos forestales a través del Programa de Eficiencia Energética.



Esta **certificación** es resultado del **compromiso** de nuestros **colaboradores** con la **sostenibilidad como cultura** y como camino para **dejar una huella positiva en el mundo.**

## Le apostamos al desarrollo humano y social

A través de la Fundación GreenLand (FGL), que en 2022 celebró **35 años de trabajo con las comunidades vecinas a nuestras operaciones**, adelantamos programas sociales desde los pilares de Formación para la vida, Vivienda más allá de las paredes, Salud y nutrición, Deporte social y competitivo, y cultura.

Asimismo, desde nuestro equipo de Talento humano promovimos **la igualdad de oportunidades para las mujeres y los jóvenes**, mejoramos el índice de empleabilidad y apalancamos el relevo generacional.

Cabe destacar, también, que este año **fortalecimos la cultura organizacional de manera transversal**, con un resultado que para nosotros es clave cuando se trata de lograr los objetivos corporativos: la cohesión de los equipos.

## Aquí estamos y aquí vamos

Seguiremos apostándole:



A Colombia como país en el que generamos desarrollo y buscamos nuevos negocios.



A nuestra estrategia de inversión en los cultivos.



Al foco en los desafíos que el contexto social, político y económico nos plantean para alcanzar la competitividad esperada, generar bienestar y calidad de vida a las personas con las que nos relacionamos, y contribuir a la transformación regional y nacional.



Al trabajo con las instituciones, entidades públicas y privadas, y las comunidades para materializar nuestro propósito de Cultivar bienestar para cosechar un futuro sostenible.



# Cifras destacadas



**1.083,3 hectáreas**  
productivas de aguacate.



**240** colaboradores



**+ de 23.000**  
árboles sembrados  
en 3 años.



**1.414,55**  
**hectáreas**  
destinadas a la conservación.



**+ de 2.000**  
beneficiarios de  
programas sociales.

Hechos relevantes

# Gestión sostenible: **Grandes desafíos para todos**



## Entorno económico

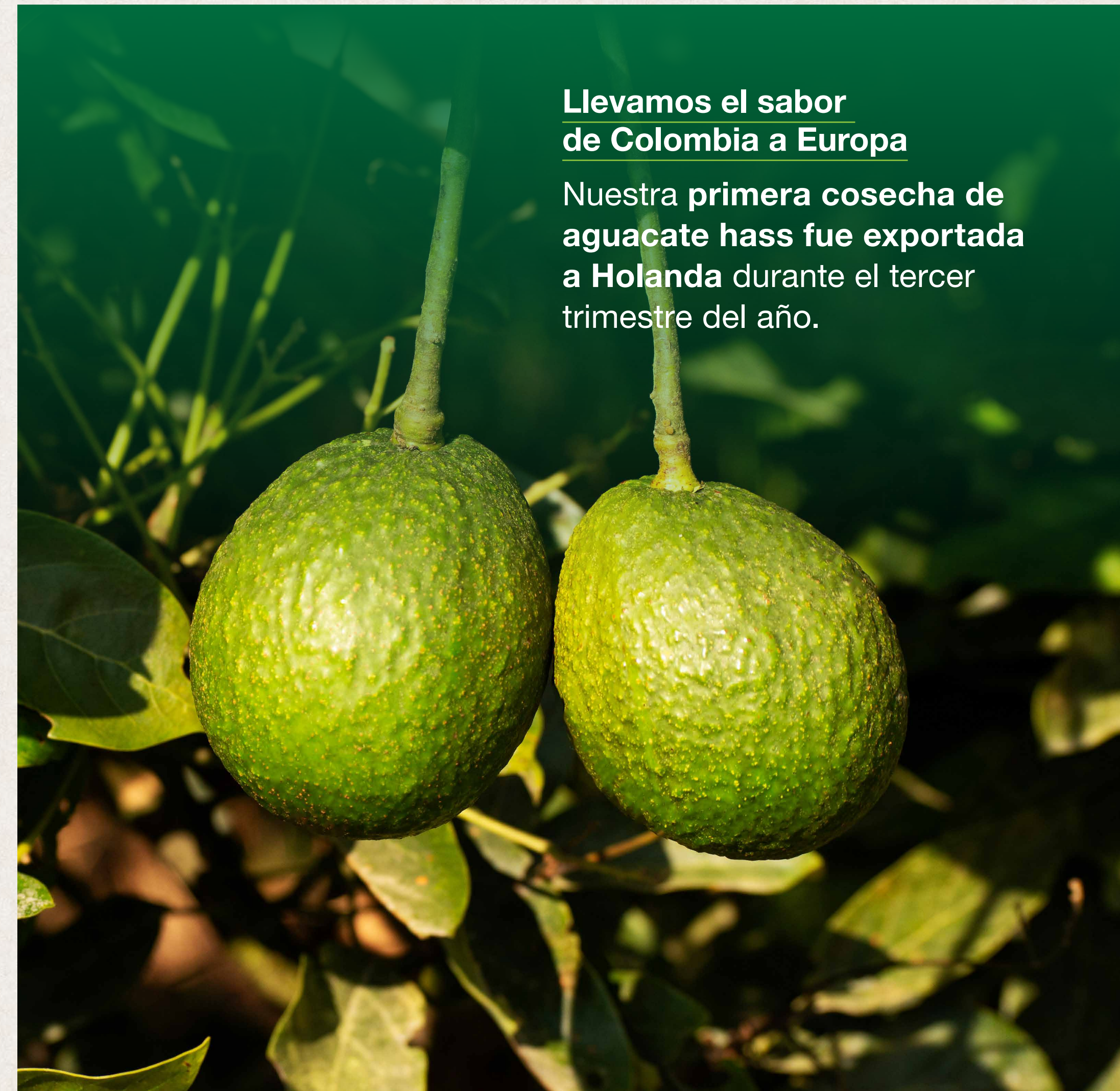
### Empresa de producción agropecuaria sostenible

Así fuimos reconocidos por el Ministerio de Agricultura y Desarrollo Rural en Colombia por la excelencia y el aporte al crecimiento y el desarrollo económico, social y ambiental del país.

### Comprometidos con la Inversión Social Privada

Por nuestro aporte social a las comunidades de las regiones donde operamos, fuimos reconocidos como una de las empresas con mejor desempeño en la dimensión de Focalización en poblaciones vulnerables y rurales, dentro del Índice de Inversión Social Privada, IISP.

Así mismo, participamos en la primera Cumbre de ISP como panelistas en el foro Sistemas Agroalimentarios Sostenibles, acompañados de la Cooperativa Colanta, Mondelēz International, Juan Valdez Café y Ecopetrol.



### Llevamos el sabor de Colombia a Europa

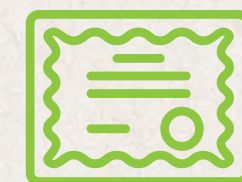
Nuestra **primera cosecha de aguacate hass** fue exportada a **Holanda** durante el tercer trimestre del año.

## Entorno social



### 35 años de gestión social

La Fundación GreenLand (FGL) cumplió 35 años cultivando un mejor futuro social a través de cuatro pilares: Formación para la vida, Salud para el bienestar de las familias, Deporte social y competitivo, y cultura, y vivienda más allá de las paredes e infraestructura comunitaria.



**Esta gestión fue reconocida por Camacol Antioquia como resultado del aporte que hacemos al desarrollo de nuestras comunidades.**

### Cultivar bienestar es nuestra prioridad

Nuestros colaboradores y sus familias disfrutaron del Festival de la Salud, que benefició más de 540 personas, quienes accedieron a consultas médicas con especialistas y a la entrega de medicamentos en medio de actividades recreativas y pedagógicas.







### Las mujeres rurales nos inspiran

Acompañamos 10 proyectos de agroempresarias a través de nuestra participación en el foro **#InviertaMujerRural** liderado por Women in connection y la Corporación Colombiana Internacional, CCI. Nuestro compromiso es generar **condiciones laborales equitativas**, oportunidades de acceso a un **empleo formal** y programas sociales que permitan **transformar la vida de las familias** en las regiones donde tenemos presencia.



CARBONO  
NEUTRO

Somos una empresa Carbono Neutro. Nos propusimos esta **meta de sostenibilidad a 2022**, alineada con los objetivos sostenibles del país a 2050, y obtuvimos la **certificación como empresa Carbono Neutro** por el **ICONTEC**.