

04

Entorno económico

Cultivamos el progreso

La excelencia operativa, la productividad, el control del costo, la calidad, la optimización, el servicio y la sostenibilidad son parte de los objetivos estratégicos que perseguimos para transformar y cultivar bienestar.

- + [Nuestra cadena de valor](#)
- + [Nos alineamos con estándares internacionales](#)
- + [Nuestra producción](#)
- + [Nuestra propuesta de valor](#)
- + [Buscamos siempre hacer las cosas mejor para nuestros clientes](#)
- + [Desempeño de nuestro negocio](#)
- + [Creamos alianzas para el desarrollo](#)

[Ver cifras](#)

Nuestra cadena de valor

(3-3) Planificar, ejecutar y controlar los procesos y recursos con base en estándares de calidad competitivos son los tres componentes del enfoque de gestión en Wakate que, sumados a la referenciación constante, el análisis y la mejora continua, nos garantizan la excelencia operativa.

Implementamos programas tecnológicos y esquemas de auditoría para conocer y monitorear los indicadores de negocio, reaccionando oportunamente para corregir lo que no funciona y mantener la productividad, la calidad y el control del costo como fuentes de valor agregado y generación de confianza y seguridad.



Contamos con **equipos focalizados**, comprometidos y con claridad de sus responsabilidades en la búsqueda permanente de los **resultados** que nos permiten **cumplir la promesa** a nuestros clientes y grupos de interés.



Nos apasiona y caracteriza un **liderazgo firme y cercano**, lo que nos permite tener en nuestra organización la mejor gente en el **mejor lugar para trabajar**.

Nos alineamos con estándares internacionales



**GLOBAL
G.A.P.**

Global G.A.P. V 5.4

Estándar con un **enfoque sostenible** desde tres pilares: **inocuidad** de la fruta, **protección** del medio ambiente y **protección** de los trabajadores.

ICA
Instituto Colombiano Agropecuario

Instituto Colombiano Agropecuario (ICA)

Registro como **predio de vegetales** para la **exportación** en fresco con una vigencia de 10 años.

Global Grassp Bienestar y **condiciones laborales** de nuestros colaboradores.

Nuestra producción



Hectáreas de producción
de **aguacate**

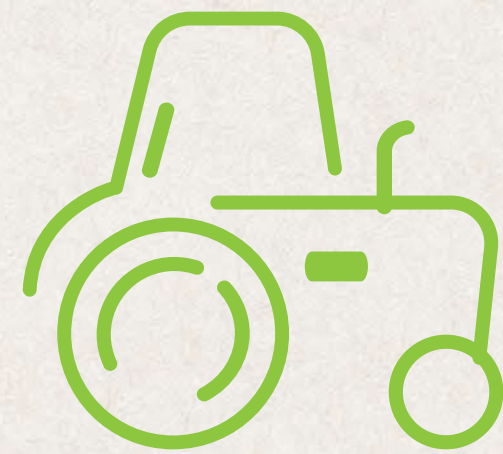
1.083,3



Nuestra Propuesta de valor



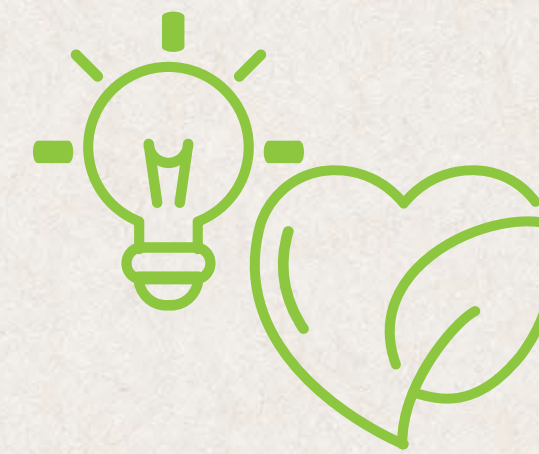
Producción con **excelencia operativa**, control de procesos, y **flexibilidad** para atender **requerimientos** de nuestros clientes.



Curva de **producción balanceada** a lo largo del año.



Agilidad en **reacción, eficiencia y oportunidad** en **respuesta** de los **equipos de trabajo**.



Iniciativas de **sostenibilidad ambiental, laboral y social**.



Nuevos proyectos de diversificación que nos permitirán ofrecer un **portafolio de productos** más variado.

Buscamos siempre hacer las cosas mejor para nuestros clientes



01

Distribución estable de la oferta.

Calidad diferenciada y consistente con enfoque social, laboral y ambientalmente sostenible.

02



03

Atención dirigida, personalizada y eficiente.

Diversificación del portafolio con productos como el aguacate.

04



05

Respuesta ágil, efectiva y flexible a sus requerimientos.

Comunicación permanente para evaluar, mejorar los productos y procesos actuales, recibir retroalimentación sobre oportunidades y conocer percepciones sobre el servicio entregado.

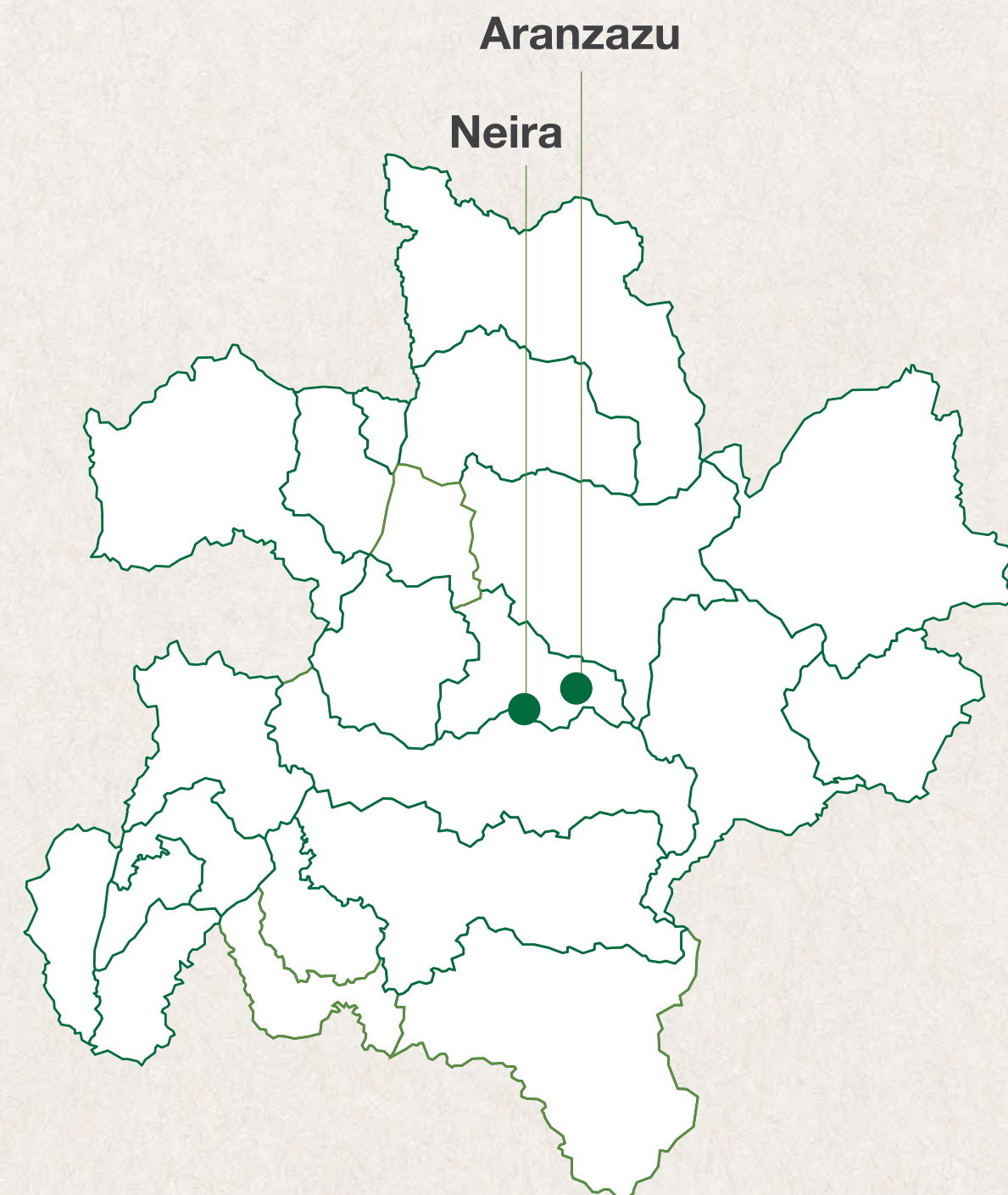
06



Desempeño de nuestro negocio



Nuestra presencia en Caldas
(2-6)



Panorama



En las primeras
1.600
hectáreas adquiridas cerramos la siembra y para 2023 vinculamos más de **700 hectáreas** de nuevos predios de Entre Arroyos con proyección de siembra.



Nuestra primera cosecha fue de fruta para exportación.



Unificamos
405
hectáreas certificadas con predio exportador (ICA) y Global G.A.P. V 5.4 al cierre de 2022.



En las primeras
850 hectáreas finalizamos la construcción e implementación del sistema de fumiducto que entrará en funcionamiento en 2023 para el control fitosanitario de Entre Arroyos.

Logros



Consolidación del bloque productivo inicial con **962** hectáreas productivas.



Consolidación de siembra con **545.825** plantas.



Adquisición de **121,3** hectáreas productivas para siembra.



405 hectáreas certificadas con Global G.A.P. V 5.4.



Entrega de **850** hectáreas con sistema de fumiducto.



Primera cosecha de los **13** lotes iniciales sembrados.

Desafíos



Implementar el programa de **lotes eficientes** en los

55 de la finca, buscando el desarrollo técnico y **bienestar de nuestra gente** a través de la **polifuncionalidad de labores**.



**GLOBAL
G.A.P.**



Certificaciones
en **Global
Gap, Grasp
y Rainforest**
en todos los núcleos.



Creamos alianzas para el desarrollo

Proveedores

El valor compartido inspira las relaciones que tenemos hoy con nuestros proveedores. Cada una de las cifras relacionadas con los negocios que hacemos juntos, que impactan nuestra estrategia corporativa y el desarrollo de nuestros aliados, hablan de la solidez de estos vínculos construidos en el tiempo y con los que todos ganamos.



Dinamizamos la economía de las **regiones** donde **estamos presentes.**

Compras a proveedores locales (204-1)

Compras nacionales y locales

● Compras locales ● Compras nacionales

