

# 03

Estrategia y sostenibilidad

## Cultivamos el presente para un futuro sostenible

Desde nuestra esencia como agricultores, nuestra misión es cultivar la tierra, cosechar los frutos y cuidar el campo, como una de las principales fuentes para la seguridad alimentaria en el mundo, con un propósito claro: generar condiciones de bienestar para las personas de las regiones y las comunidades donde operamos.

- + [Las personas en el centro](#)
- + [Un medio ambiente en equilibrio](#)
- + [Nos inspira un propósito](#)
- + [Valores](#)
- + [Pilares estratégicos](#)
- + [Nuestro enfoque de sostenibilidad](#)
- + [Actuar bien es cultivar bienestar](#)
- + [Contribución a los ODS 2030](#)



# Las personas en el centro



Promovemos la **igualdad** de oportunidades mediante un **empleo digno** para todos.



Somos **agentes** de cambio y generadores de **bienestar**.



Las **personas** son el **eje** de todas **nuestras** acciones.



Reconocemos a nuestros **colaboradores** y a las **comunidades** como el motor de nuestra organización.



**Preservamos** y cuidamos el medioambiente.



# Un medio ambiente en equilibrio

Somos un grupo empresarial Carbono neutro. Esto nos exige un plan de mitigación de las emisiones en nuestra operación y manejar los recursos naturales de acuerdo con ese estándar.



Implementamos acciones para mitigar y reducir impactos del

## cambio climático.



El agua es la

## vida de los ecosistemas.

Por eso, la gestionamos de manera responsable.



Estamos comprometidos con el

## cuidado de la biodiversidad.



Manejamos de manera

## responsable

los residuos.



# Nos inspira un propósito

Cultivamos bienestar para gestionar una transformación positiva en las personas, generar valor en las regiones donde operamos y preservar el medioambiente.

## En AgroGreenLand también sumamos



Trabajamos para que el campo sea un mejor lugar para vivir, con oportunidades para todos y con la posibilidad de cosechar productos saludables que alimenten al mundo.

# Valores

Lo que nos diferencia



**Rendimos cuentas**

Somos **transparentes,** resilientes y cercanos



**Hacemos que las cosas pasen**

Trabajamos con **pasión**



# Pilares estratégicos

Los ejes de nuestra gestión



**Entender** las necesidades del mercado y del cliente, enfocados en un servicio cercano



**Sostenibilidad** como parte integral de la responsabilidad del negocio



**Hacer** las cosas bien



**Cultura** del costo



**Gestión** de riesgos



**Productividad** y eficiencia



**Optimización**



**Cumplimiento** de la normatividad interna y externa, y respeto por las instituciones

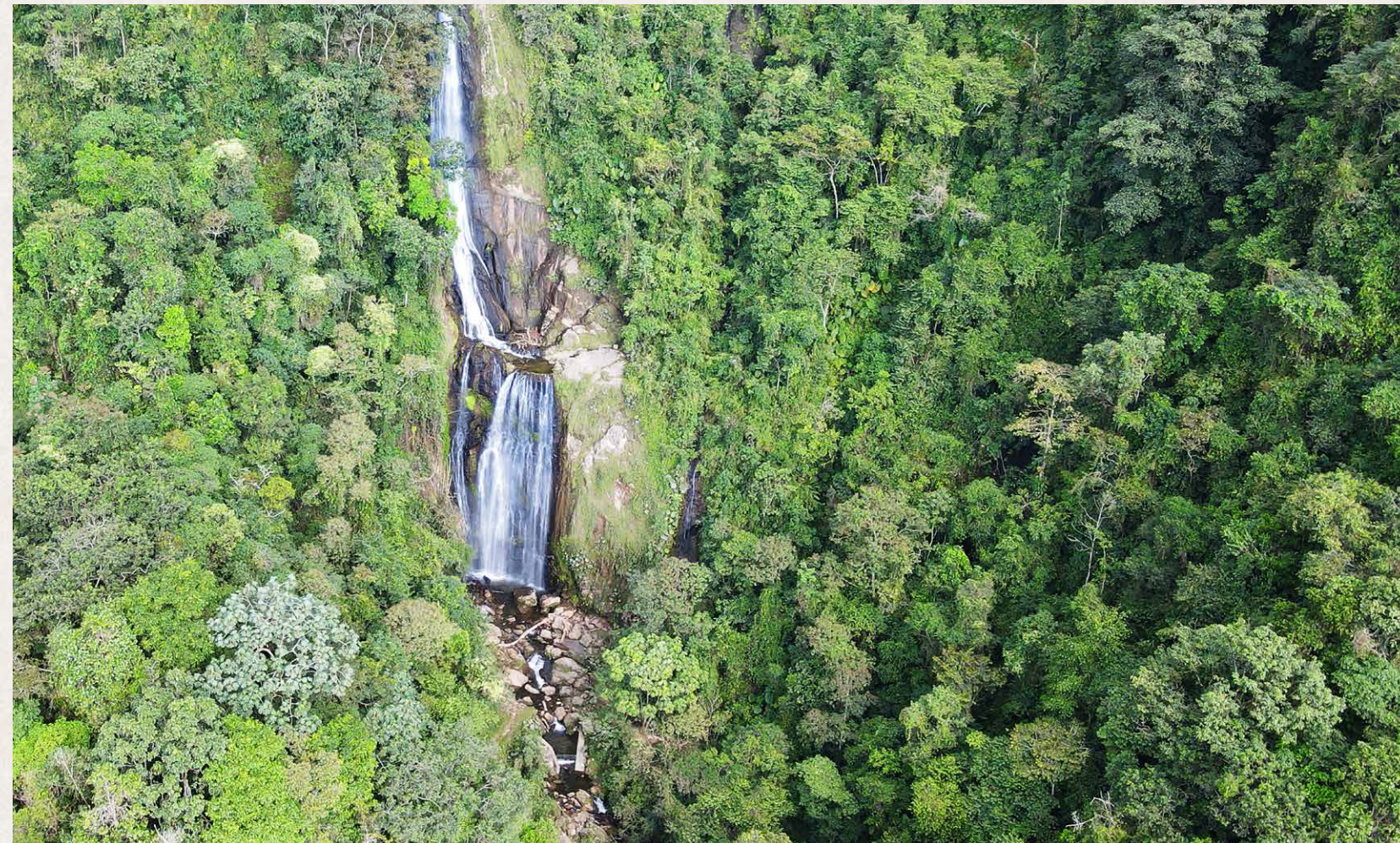


La **mejor** gente en el mejor lugar para trabajar

# Nuestro enfoque de sostenibilidad

(2-22)

La sostenibilidad está inmersa en nuestra estrategia corporativa. Este enfoque lo traducimos en acciones económicas, sociales, ambientales y de gobierno corporativo sostenibles. Estamos convencidos de que la gestión de los equipos debe estar orientada a contribuir con los Objetivos de Desarrollo Sostenible para 2030, a partir de cada uno de los asuntos materiales que hemos definido junto a los grupos de interés con los que trabajamos.



## De cara al futuro

Los asuntos materiales más relevantes para nuestra organización los definimos desde 2020 y los verificamos año tras año con base en el entorno, las dinámicas del sector y las expectativas de nuestros grupos de interés, de acuerdo con los estándares de Global Reporting Initiative (GRI) y la norma AA1000 de Accountability. De esta manera generamos permanentemente impactos significativos y agregamos valor a mediano y largo plazo.

## Materialidad

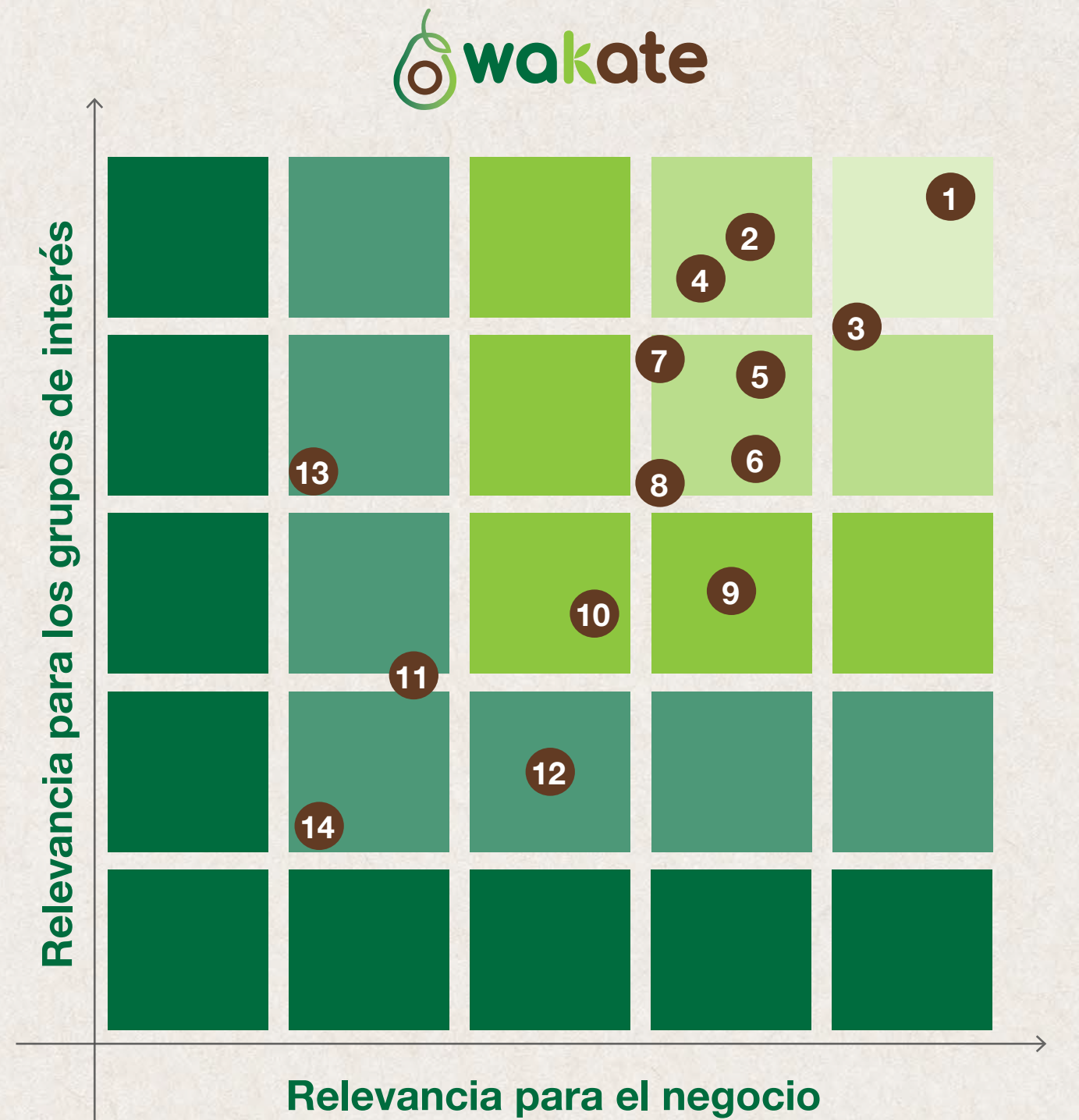
(3-1) (3-2)

### Asuntos materiales

- 1 Nuestra gente: Equipo de trabajo
- 2 Ambiente saludable y seguro
- 3 Nuestra gente: Comunidades
- 4 Gestión de emisiones y cambio climático
- 5 Excelencia operativa
- 6 Gestión de agua
- 7 Gestión de energía

### Asuntos de gestión y monitoreo

- 8 Gestión de clientes
- 9 Gestión de residuos
- 10 Biodiversidad
- 11 Gestión de abastecimiento
- 12 Gobierno corporativo
- 13 Economía circular
- 14 Innovación





### Relaciones cercanas y de confianza

**(2-29)** Nuestras relaciones son respetuosas, transparentes y cercanas. Creemos que esa es la manera de generar vínculos duraderos, que faciliten el logro de los objetivos, la toma de decisiones, el trabajo en equipo y las conversaciones constructivas que suman a nuestro propósito y lo enriquecen más allá del negocio, desde nuestra responsabilidad como ciudadanos corporativos y agentes de cambio en la sociedad.

Por lo tanto, somos receptivos e interactuamos de manera orgánica y frecuente con todos nuestros grupos de interés, con el fin de conocer sus necesidades, sus puntos de vista y sus apuestas, para participar como equipos interdisciplinarios, diseñar estrategias pertinentes y fortalecer canales de comunicación que faciliten el intercambio de información, conocimiento e iniciativas.



### Vínculos estratégicos

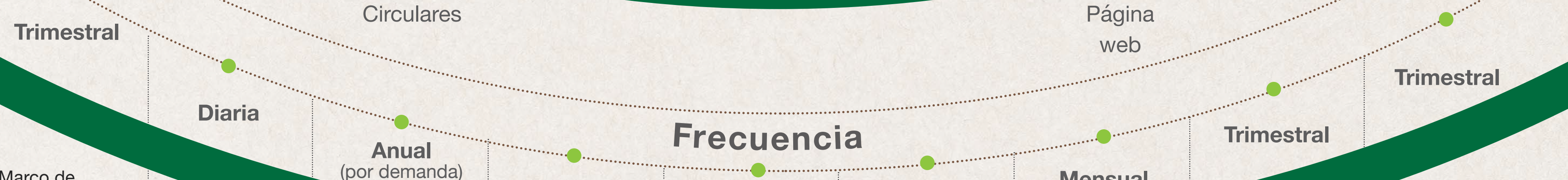
Nuestro comité directivo define las prioridades, los objetivos y la viabilidad de los retos y las metas trazadas, para que estén enmarcados en nuestro propósito superior y en los valores corporativos que nos identifican.

Son los líderes de cada uno de nuestros negocios quienes reciben el encargo de gestionar el relacionamiento con los grupos de interés, a partir de estas definiciones estratégicas.

# Estrategia de relacionamiento



## Mecanismo de relacionamiento



## Temas clave

Marco de estrategia y actuación de la compañía	Sensibilización, formación conceptual y visibilización de la sostenibilidad.	Alineación del enfoque de sostenibilidad.	Percepción de nuestros asuntos relevantes de sostenibilidad. Alineación permanente, haciendo que la oferta de valor y las prioridades sean comunes.	Enfoque de buenos vecinos y programas sociales, para alinear nuestro propósito de cultivar bienestar e implementar e irradiar acciones de la mano de nuestras comunidades.	Avances en nuestros asuntos materiales con una gestión ética, transparente y de la mano de la institucionalidad.	Alineación de propósitos comunes por nuestras comunidades, las regiones y la transformación del país a través del agro.	Visibilización de nuestro enfoque y avances en sostenibilidad.	Trabajo conjunto alrededor de nuestro enfoque en sostenibilidad.
--	--	---	---	--	--	---	--	--



## Una manera de ser y hacer

La política de sostenibilidad en GreenLand es nuestra forma de gestionar los negocios y promover una cultura en la que todos los colaboradores compartan el propósito del grupo empresarial, a partir de sus acciones en el día a día.

Conoce nuestra Política de sostenibilidad





# Actuar bien es cultivar bienestar

## Somos íntegros y transparentes

**(3-3)** Sabemos que la confianza es la base de la sostenibilidad y que para ganarla y mantenerla, nuestra actuación tiene que ser transparente en todos los niveles, en todos los sentidos y en cada una de las empresas del grupo. Por lo tanto, nuestros líderes contribuyen a que la toma de decisiones sea consciente y refleje nuestra integridad, y a que la información que les entregamos a nuestros grupos de interés sea oportuna y veraz.

## Trabajamos en equipo

En GreenLand, estamos en constante evolución para hacer mejor las cosas cada día, siempre poniendo por delante el mejoramiento continuo para generar bienestar en

la gente y para preservar el medioambiente.

Nuestros equipos directivos son los encargados de alinearnos y orientarnos hacia las mejores prácticas de gestión y el logro de los retos que nos proponemos cada año.

Las dos instancias de gobierno y decisión con las que contamos en nuestro grupo empresarial definen, lideran y monitorean el cumplimiento de esos objetivos estratégicos en el corto, mediano y largo plazo.

## 1. Asamblea general de accionistas GreenLand

**(2-9) (2-10) (2-11) (2-12) (2-13)**

**(2-14)** Es nuestra principal instancia de gobierno. Su función es dirigir y decidir sobre los asuntos más relevantes del grupo empresarial.

## 2. Dirección ejecutiva GreenLand

Implementa la estrategia, gestiona el cumplimiento de los objetivos y se encarga del relacionamiento directo con nuestros grupos de interés. De igual forma están los líderes de soporte

corporativo transversal, quienes orientan y ejecutan los procesos que acompañan la gestión de los negocios y del grupo empresarial, con excelencia operativa y altos estándares de servicio.

### Otras Gerencias del Soporte Corporativo

Ledis García, Gerencia de Gestión Humana; Carlos Lopera, Gerencia de Tecnología de Información; Efraín Rodas, Gerencia de Control Negocios; Óscar Rivas, Gerencia de Proyectos.



**Douglas  
Abaunza**

Gerencia  
de Producción  
Agrícola



**Santiago  
Echeverri**

Gerencia  
Agricultura  
y Ambiental  
Aguacate



**Alberto  
Fernández**

Gerencia  
de CFS  
Logistics



**Pedro Pablo  
Correa**

Gerencia de  
Operación  
Control B



**Juan Felipe  
Laverde**

Gerencia  
Fundación  
GreenLand  
(FGL)



**Juan  
Diego Trujillo**

Gerencia  
Legal



**Carolina  
Correa**

Secretaría  
General



**Janeth  
Quiroz**

Gerencia  
Administrativa  
y de Tecnología



**Carlos  
Mesa**

Gerencia  
Comercial



**Javier  
Ochoa**

Gerencia  
de Planeación  
y Proyectos



## Comités corporativos GreenLand

(2-23) Están conformados por colaboradores del grupo, quienes velan por los intereses de la organización y de los trabajadores, acompañados por la alta dirección.



**Comité estratégico**



**Comité de convivencia**



**Copasst**



**Comité de mujeres**



### Comité de sostenibilidad

Da las pautas para nuestra gestión social, ambiental y de una cadena de valor responsable. Con el apoyo de un comité ejecutor de sostenibilidad y un equipo de comunicaciones, orienta a la organización en los diferentes estándares nacionales e internacionales relacionados con la sostenibilidad empresarial.



### Comité de auditoría y financiero

Apoya a la Junta Directiva en la revisión de la integridad de los estados financieros de la Compañía, el cumplimiento de los requisitos legales y normativos aplicables al Grupo, la calificación e independencia de los auditores externos, la aplicación de los procedimientos de auditoría interna y la gestión de riesgos y la efectividad del sistema de control interno, fomentando así el mejoramiento continuo y la adecuada implementación de las políticas.

## Ética y transparencia: actuar bien es cultivar bienestar

Hacemos las cosas pensando siempre en el bienestar y en el impacto positivo que podemos generar a nuestro alrededor, con honestidad, coherencia y apegados a la verdad. Nuestra gestión está basada en altos estándares de excelencia humana y profesional.

Durante 2022, llevamos a cabo la campaña de comunicación “Actuar bien es cultivar bienestar”, con la que, además de sensibilizar y atar nuestro propósito superior a la forma en que actuamos, explicamos de una manera muy cercana los elementos que componen nuestro Modelo de gestión de transparencia y ética.

## Modelo de gestión de transparencia y ética

Promovemos un comportamiento ejemplar, para construir relaciones transparentes con los diferentes grupos de interés.



Conoce nuestro Modelo de gestión de transparencia y ética



Conoce nuestra Línea de transparencia

## Política anticorrupción GreenLand

(205-2) (205-3)

Comunicamos nuestras políticas y procedimientos anticorrupción al 100% de los empleados administrativos y operativos, y a miembros del Órgano de gobierno corporativo.

Además, no se presentaron incidentes de corrupción confirmados.

### Empleados informados



**6** miembros del Órgano de **gobierno corporativo**.



**671** empleados administrativos.



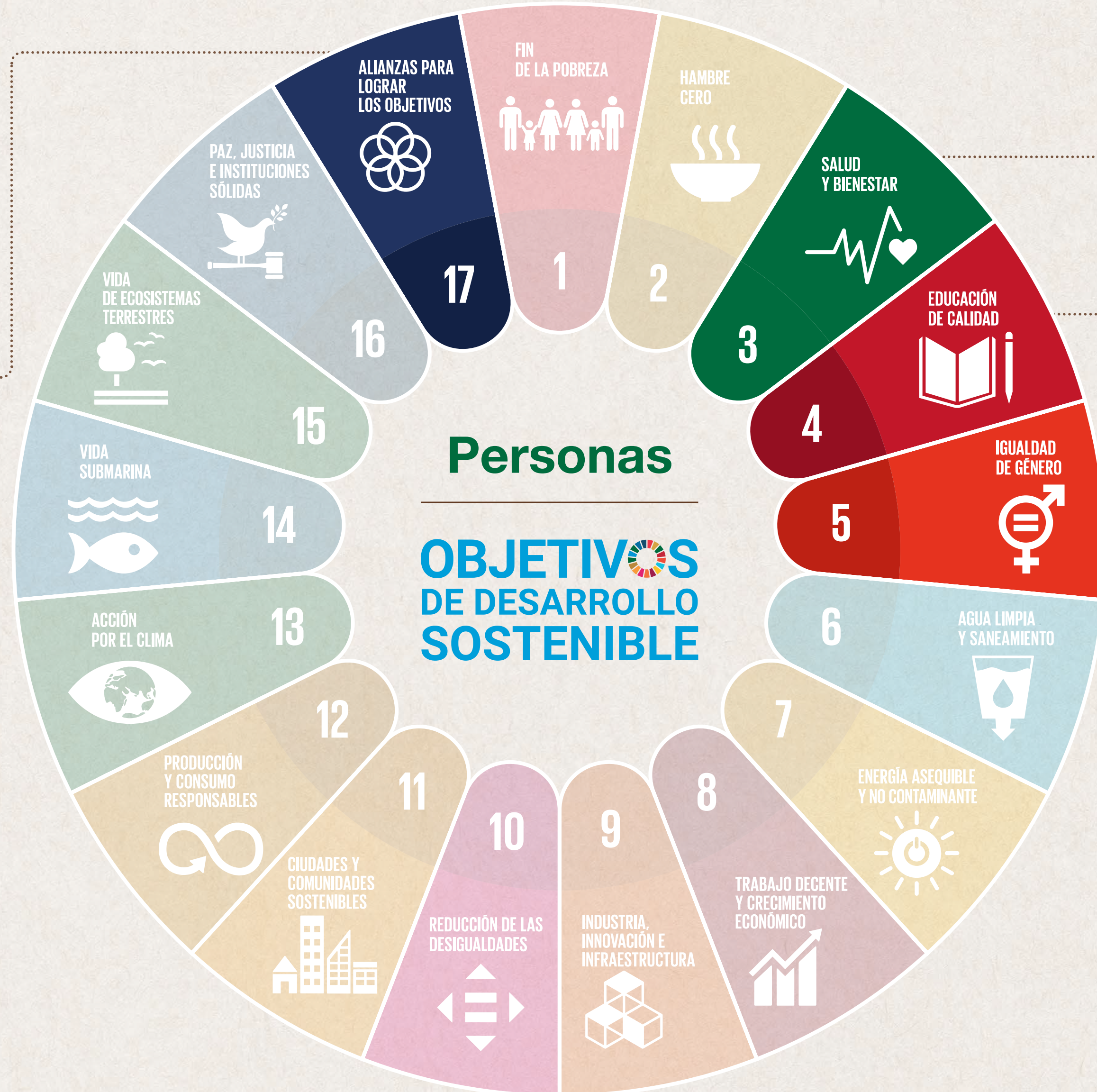
**4.892** empleados operativos.

# Avanzamos hacia los ODS para 2030

Aportamos de manera decidida a los Objetivos de Desarrollo Sostenible (ODS).

## Transversal

- Participación en alianzas con instituciones públicas, privadas, sociales y de cooperación internacional, alrededor de diferentes temáticas, para consolidar la estrategia de sostenibilidad en las regiones donde operamos.



- Promoción de la salud y **prevención de los riesgos ocupacionales y riesgos en el hogar**, mediante los festivales de salud y las acciones pedagógicas de orientación y atención.

- Promoción de la **inclusión educativa** con políticas y procedimientos claros de no **discriminación contra las mujeres y grupos vulnerables**.
- Vinculación en **alianzas regionales que mejoran la calidad de la educación** de los jóvenes.

- Con foco en la **igualdad de oportunidades como una de nuestras premisas de sostenibilidad**, trabajamos por la participación femenina en los procesos agroindustriales, mediante la generación de empleo formal, con equidad, trato digno y sin discriminación.
- Promoción de los **espacios de participación para el liderazgo comunitario y de género**.



- Fomento a **espacios de formación, participación y liderazgo comunitario**, para alentar la convivencia y la promoción de los derechos fundamentales del ser humano.

- **Certificación Carbono Neutro.**
- **Estrategias de madurez** en toda la cadena alrededor de la gestión del agua, la energía y el uso de residuos en proyectos de economía circular.

- **Implementación de buenas prácticas** de producción para hacer una gestión eficiente de los recursos naturales y una **adecuada disposición de los desechos contaminantes** en los lugares destinados para tal fin.

- Generación de empleos directos e indirectos.
- **Desarrollo local en las regiones** en las que estamos presentes.

**Conoce más sobre nuestros colaboradores**

- Mejoramiento y **control en la disponibilidad del suministro de agua potable** en las sedes de la empresa.
- **Medición de la huella hídrica**, cumplimiento de concesiones.